

# GEMÜ®

## Металлический донный клапан

### Конструкция

2/2-ходовой металлический донный клапан управляется вручную с помощью установленного сбоку редуктора, который в стандартной конфигурации оснащается визуальным индикатором положения.

Корпус клапана из нержавеющей стали цельный (без сварных швов), предназначен для приваривания непосредственно к днищу емкости. Промежуточная вставка и корпус редуктора изготовлены из нержавеющей стали.

### Характерные особенности

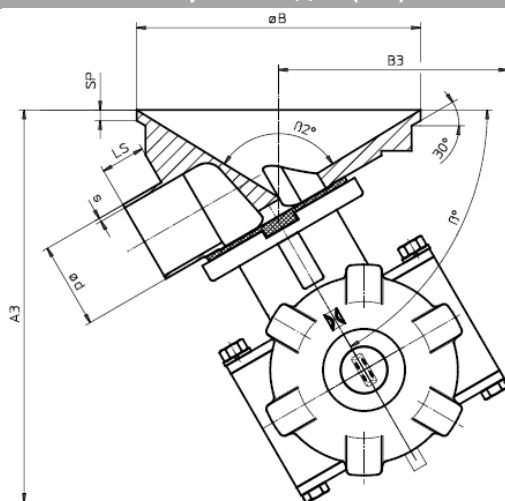
- Предназначен для нейтральных и агрессивных\* жидких и газообразных сред
- Возможность безразборной мойки/санитарной обработки и стерилизации
- На заказ доступны варианты исполнения, соответствующие требованиям АТЕХ

### Преимущества

- Донный клапан GEMÜ 643 обеспечивает оптимальное опорожнение, очистку и стерилизацию емкости
- Маховик из термостойкого пластика исключает опасность ожогов при высокой рабочей температуре
- Компактная конструкция (идеальное решение при недостатке свободного места)
- Корпус донного клапана по запросу может оснащаться пневматическим или электрическим приводом
- Насадка может вращаться на 360 градусов

\*характеристики рабочей среды указаны на стр. 2

Размеры насадки (мм)



Номинальный размер	A3	B3	ØB	SP
<b>DN</b>				
15-25	166	104	120	6
32-40	190	110	160	6

Размеры трубопроводов или втулок для сварки встык указаны в буклете к асептическим мембранным клапанам. Другие размеры – по запросу.



# GEMÜ® 643

### Технические характеристики

#### Рабочая среда

Агрессивная, нейтральная, газообразная и жидкая рабочая среда, не оказывающая отрицательного воздействия на физические и химические свойства материала корпуса и мембраны.

Максимальное допустимое рабочее давление среды, до клапана:

10 бар

Максимальная допустимая температура рабочей среды (в зависимости от материала мембраны и рабочего давления):

150°C

Номинальный размер	Кожух	Рабочее давление*	Масса
(мм)	Размер	(бар)	(кг)
15	2	10	3,0
20	2	10	3,0
25	2	10	3,0
32	3	10	6,0
40	3	10	6,0

\*рабочее давление с мембранами из EPDM и FPM: 10 бар

\*рабочее давление с мембраной из PTFE: 6 бар

#### Диапазон температур мембраны (°C)

Мембрана	Жидкая рабочая среда		Пар (стерилизация)	Код
	Мин.	Макс.		
EPDM	-10	90	150°C, макс. 60 мин	13
EPDM	-10	90	150°C, макс. 60 мин	16
EPDM	-10	90	150°C, макс. 180 мин	17
PTFE	-10	90	постоянная температура* 150°C	52
PTFE	-10	90	постоянная температура* 150°C	5E
FPM	-10	90	Не применяется	4
PTFE	-10	90	150°C, макс. 40 мин	5F

\*Если пар подается непрерывно, клапаны требуют регулярного технического обслуживания

#### Данные для заказа

Конфигурация корпуса	Код	Материал мембраны	Код
Корпус донного клапана	B	FPM	4
		EPDM	13
		EPDM	16
		EPDM	17
		PTFE/ EPDM, выпуклая, крупнопористая, PTFE	5E
		PTFE/ EPDM, выпуклая, крупнопористая, PTFE	5F
		PTFE/ EPDM, многослойная PTFE	52
		Материал соответствует требованиям FDA, за исключением кода 4	
		1A	
		1B	
		37	
		59	
		60	
		<b>Функция управления</b>	<b>Код</b>
		Ручное управление	0
		63	
		65	

Материал корпуса клапана	Код
1.4435 (316L), материал блока	41
1.4435 (BN2), материал блока Fe<0,5%	43
1.4539, материал блока	44

Более подробные сведения для заказа приведены на стр. 3

## Данные для заказа

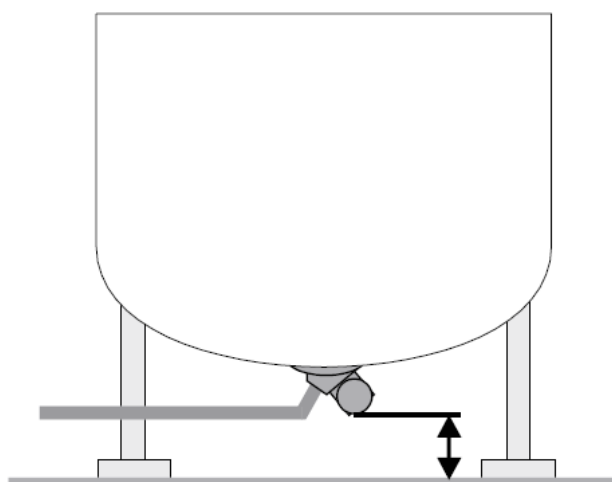
### Обработка поверхности корпуса клапана, внутренний контур

	Материал блока Код 41, 43	Код
Ra ≤ 6,3 мкм, пескоструйная обработка внутренней/внешней поверхности	-	1500
--, визуально электрополированная поверхность	-	1509
Ra ≤ 0,8 мкм, механическая полировка внутренней поверхности, пескоструйная обработка внешней поверхности	X	1502
Ra ≤ 0,8 мкм, электрополированная внутренняя/внешняя поверхность	X	1503
Ra ≤ 0,6 мкм, механическая полировка внутренней поверхности, пескоструйная обработка внешней поверхности	X	1507
Ra ≤ 0,6 мкм, электрополированная внутренняя/внешняя поверхность	X	1508
Ra ≤ 0,4 мкм, механическая полировка внутренней поверхности, пескоструйная обработка внешней поверхности	X	1536
Ra ≤ 0,4 мкм, электрополированная внутренняя/внешняя поверхность	X	1537
Ra ≤ 0,25 мкм, механическая полировка внутренней поверхности, пескоструйная обработка внешней поверхности	X	1527
Ra ≤ 0,25 мкм, электрополированная внутренняя/внешняя поверхность	X	1516

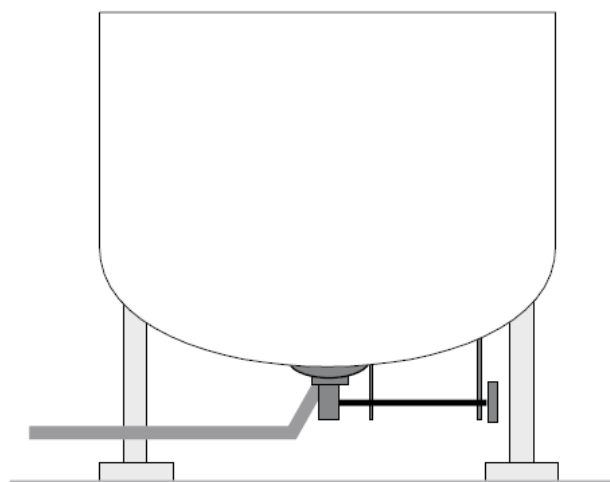
Ra согласно DIN 4768; в определенных контрольных точках. Данные об обработке поверхности относятся к поверхностям, смачиваемым рабочей средой.

Пример заказа	643	25	В	60	41	13	0	1503
Тип	643							
Номинальный размер		25						
Конфигурация корпуса (код)			В					
Соединение (код)				60				
Материал корпуса клапана (код)					41			
Материал мембраны (код)						13		
Функция управления (код)							0	
Обработка поверхности (код)								1503

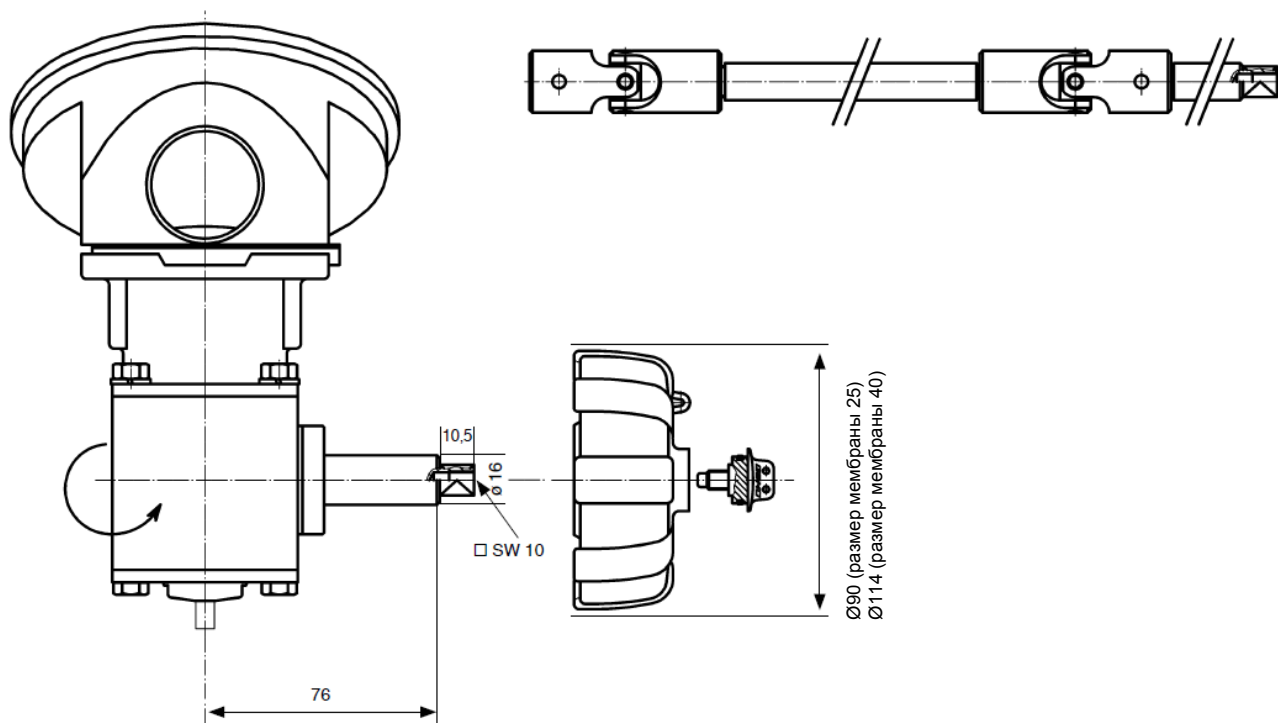
Положение при установке



Положение при установке (с удлинителем маховика, устанавливаемом пользователем)



## Удлиннитель вала (устанавливается пользователем)



### Внимание!

При установке удлиннителя вала необходимо предусмотреть достаточное количество точек опоры.

### Моменты затяжки для удлиннителя вала

Размер кожуха 2	11 Нм
Размер кожуха 3	14 Нм

Дополнительная информация о металлических мембранных клапанах, принадлежностях и другой продукции содержится в каталоге «Ассортимент продукции» и Прейскуранте. Обратитесь в GEMÜ.