

### Конструкция

Полнопроходной мембранный клапан GEMÜ 655, 2/2-ходовой, с ручным приводом, имеет металлическую крышку и управляется неподнимающимся маховиком.

### Характеристики

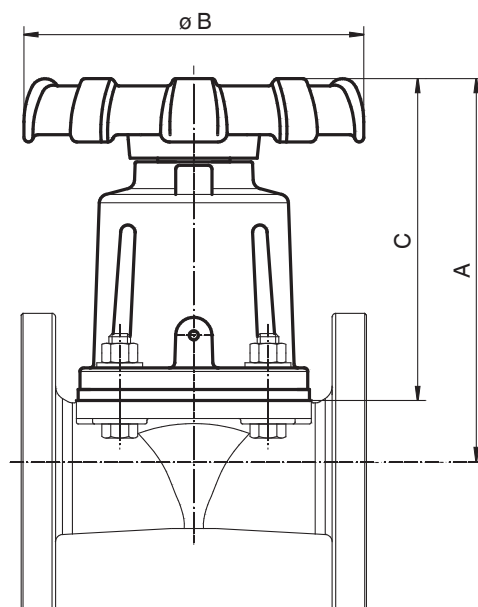
- Возможно исполнение с резиновой футеровкой, которое подходит для работы со средами, содержащими взвесь твердых частиц, в следующих областях применения:
  - горная промышленность
  - целлюлозно-бумажная промышленность
  - водоочистка
  - керамическая промышленность
  - производство химических и красящих веществ
- Корпуса и мембраны выпускаются в разном исполнении и из разных материалов

### Преимущества

- Высокая механическая прочность
- Высокая пропускная способность благодаря проходной конструкции
- Произвольное направление потока, в обоих направлениях обеспечивается герметичность до полного рабочего давления
- Произвольное монтажное положение
- Возможность прочистки клапана без снятия крышки
- Возможность дооснащения пневматическим приводом (GEMÜ 9656)

Размеры крышки [мм]

Номин. диаметр	Номин. размер трубы	ØB	A	C
25 - 40	1" - 1 1/2"	118	148	130
50 - 65	2" - 2 1/2"	188	206	178
80 - 100	3" - 4"	238	269	229
125 - 150	5" - 6"	316	407	307
200	8"	416	415	359
250	10"	416	538	484
300	12"	700	687	562



## Технические характеристики

### Рабочая среда

Агрессивные, нейтральные, газообразные и жидкие среды, не оказывающие отрицательного воздействия на физические и химические свойства материала корпуса и мембраны.

Максимальная допустимая температура рабочей среды 100 °С\*

### Условия окружающей среды

Температура окружающей среды макс. 60 °С

Номинальный размер	Номин. размер трубы	Рабочее давление	Значение Kv	Вес
Номин. диаметр		[бар]	[м³/ч]	[кг]
25	1"	0 - 7,0	35	4
40	1 1/2"	0 - 7,0	38	5
50	2"	0 - 7,0	108	15
65	2 1/2"	0 - 7,0	114	16
80	3"	0 - 7,0	284	25
100	4"	0 - 7,0	298	36
125	5"	0 - 5,5	650	73
150	6"	0 - 5,5	680	76
200	8"	0 - 3,5	1790	127
250	10"	0 - 3,5	2920	214
300	12"	0 - 3,0	5180	408

Все значения давления – манометрические. Значения рабочего давления определены по статическому рабочему давлению, подаваемому с одной стороны закрытого клапана. Надежность уплотнения седла клапана и атмосферного уплотнения гарантируется для указанных значений. Информация по рабочему давлению, подаваемому по обеим сторонам, а также по высокочистым средам доступна по запросу. Пропускная способность Kv определена в соответствии со стандартом IEC 534, входное давление 6 бар, Др 1 бар, материал корпуса клапана - чугун EN-GJL-250, фланцы EN 1092, длины EN 558 серии 7, мембраны из мягкого эластомера.

## Информация для заказа

Конфигурация корпуса	Код
2/2-ходовой	D

Соединение	Код
Фланцы EN 1092 / PN10 / форма А, длина EN 558, серия 7, по стандарту ISO 5752, базовая серия 7	52
Фланцы EN 1092 / PN16 / форма А, длина EN 558, серия 7, по стандарту ISO 5752, базовая серия 7	53
Фланцы по ANSI класс 125 FF, длина EN 558, серия 7, по стандарту ISO 5752, базовая серия 7	58

-Варианты исполнения корпусов клапанов для GEMÜ 655 приведены на стр. 3.

Материал корпуса клапана	Код
EN-GJL-250 GG 25 (чугун)	8
EN-GJL-250 GG 25 (чугун) с футеровкой из твердой резины	13
EN-GJL-250 GG 25 (чугун) с футеровкой из мягкой резины	52

Материал мембраны	Код
Бутадиен-нитрильный каучук (NBR)	2
Хлоропреновый каучук (CR)	6
Натуральный каучук (NR)	8
Натуральный каучук (NR)	15
Этиленпропиленовый каучук (EPDM)	24

Функция управления	Код
Ручное управление	0

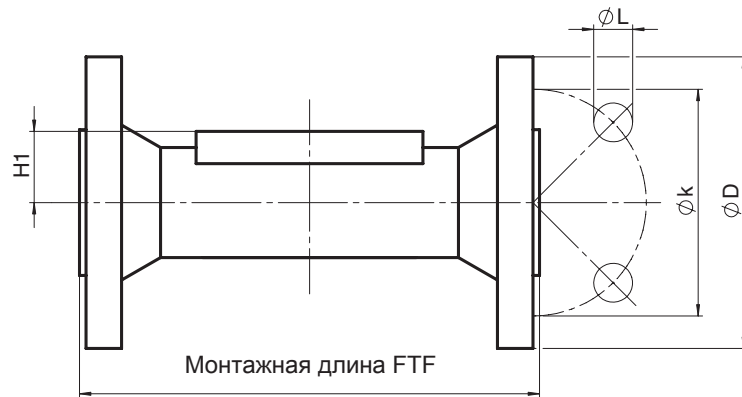
Пример заказа	655	50	D	53	8	24	0
Тип	655						
Номинальный размер		50					
Конфигурация корпуса (код)			D				
Соединение (код)				53			
Материал корпуса клапана (код)					8		
Материал мембраны (код)						24	
Функция управления (код)							0

Другие типы соединения, материалы корпуса клапана, материалы футеровки и мембраны доступны по запросу.

## Размеры корпуса [мм]

### Фланцы, код соединения 52, 53, 58 [мм]

Номин. диаметр	Номин. размер трубы	Количество болтов	Код соединения 52, 53						Код соединения 58					
			Монтажная длина FTF		ØD	ØK	ØL	H1	Монтажная длина FTF		ØD	ØK	ØL	H1
			Материал корпуса						Материал корпуса					
			Код 8	Код 13, 52	Код 8	Код 13, 52								
25	1 дюйм	4	127	127	115	85	14	19,0	127	127	108,0	79,2	16,0	21,0
40	1 1/2 дюйма	4	159	159	150	110	18	28,0	159	159	127,0	98,6	16,0	30,0
50	2 дюйма	4	191	191	165	125	18	35,0	191	191	152,4	120,7	19,0	37,0
65	2 1/2 дюйма	4	216	216	185	145	18	27,5	216	216	177,8	139,7	19,0	29,5
80	3 дюйма	8	254	254	200	160	18	33,0	254	254	190,5	152,4	19,0	35,0
100	4 дюйма	8	305	305	220	180	18	43,0	305	305	228,6	190,5	19,0	45,0
125	5 дюймов	8	356	366	250	210	18	65,0	356	366	254,0	215,9	22,0	65,0
150	6 дюймов	8	406	416	285	240	22	58,0	406	416	279,0	241,3	22,0	60,0
200	8 дюймов	8	521	531	340	295	22	88,0	521	531	342,9	298,5	22,0	90,0
250	10 дюймов	12	635	647	395	350	22	120,5	635	647	406,4	362,0	25,4	122,5
300	12 дюймов	12	749	761	445	400	22	142,5	749	761	482,6	431,8	25,4	144,5



### Варианты исполнения корпусов клапанов для GEMÜ 655

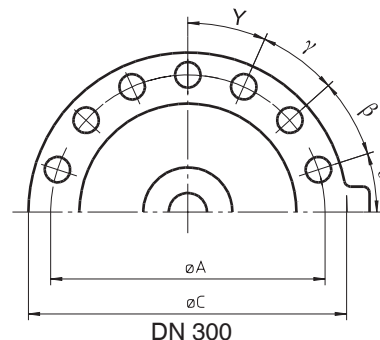
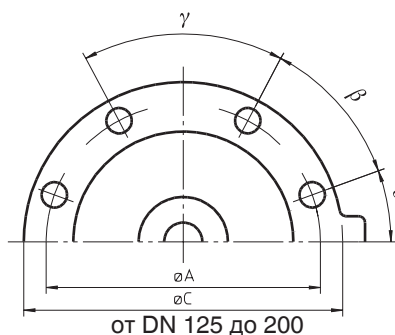
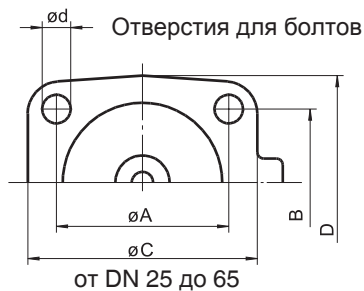
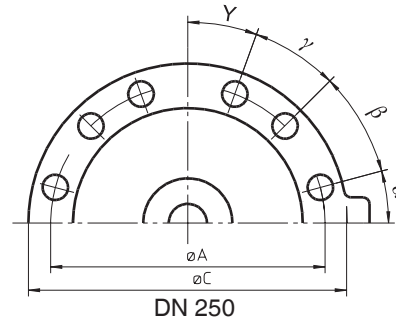
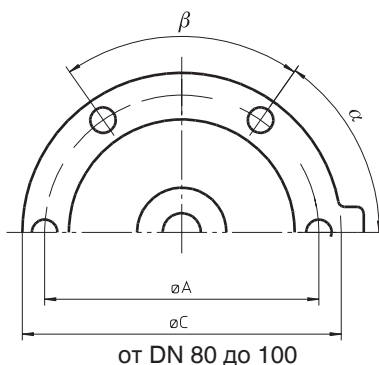
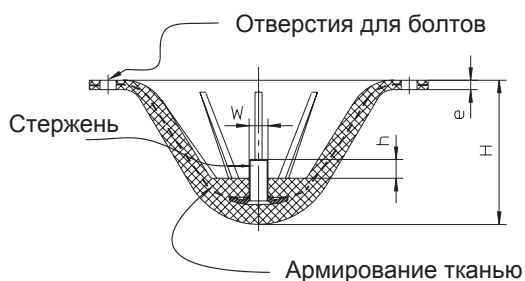
Код соединения	52			53			58		
	8	13	52	8	13	52	8	13	52
Номин. диаметр									
25	-	-	-	X	X	X	X	X	X
40	-	-	-	X	X	X	X	X	X
50	-	-	-	X	X	X	X	X	X
65	-	-	-	X	X	X	X	X	X
80	-	-	-	X	X	X	X	X	X
100	-	-	-	X	X	X	X	X	X
125	-	-	-	X	X	X	X	X	X
150	-	-	-	X	X	X	X	X	X
200	X	X	X	-	-	-	X	X	X
250	X	X	X	-	-	-	X	X	X
300	X	X	X	-	-	-	X	X	X

## Размеры мембраны

НД	НРТ	øA	B	øC	D	d	e	h	W	H	α	β	γ	Υ	Количество отверстий для болтов
	1"	64	51	90	70	9,0	5	8	1/4"	36	-	-	-	-	4
40	1 1/2"	64	51	90	70	9,0	5	8	1/4"	36	-	-	-	-	4
50	2"	101	82	159	128	13,5	6	10	5/16"	64	-	-	-	-	4
65	2 1/2"	101	82	159	128	13,5	6	10	5/16"	64	-	-	-	-	4
80	3"	175	-	223	-	13,5	6	12	5/16"	80	56°	34°	-	-	6
100	4"	175	-	223	-	13,5	6	12	5/16"	80	56°	34°	-	-	6
125	5"	255	-	287	-	13,5	8	16	5/8"	115	20°	40°	60°	-	8
150	6"	255	-	287	-	13,5	8	16	5/8"	115	20°	40°	60°	-	8
200	8"	305	-	341	-	18,5	8	20	5/8"	145	30°	40°	40°	-	8
250	10"	381	-	410	-	17,0	10	20	5/8"	178	15°	30°	25°	20°	12
300	12"	528	-	576	-	22,0	12	25	1"	280	18°	24°	24°	24°	14

Резьба стержня мембраны соответствует стандарту Whitworth.

" - дюйм



Дополнительная информация о мембранных клапанах, комплектующих деталях и другой продукции приведена в каталоге «Ассортимент продукции» и Прейскуранте. Свяжитесь с нами.

**GEMÜ®** КЛАПАНЫ, СИСТЕМЫ  
ИЗМЕРЕНИЯ И РЕГУЛИРОВАНИЯ

