

## Электрический датчик положения АТЕХ

### Конструкция

Электрический датчик положения GEMÜ 1211 предназначен для подъемных клапанов с линейным приводом с ходом до 70 мм (оперативный путь).

Он выполнен из коррозионностойкой пластмассы и оснащен одним или двумя индуктивными датчиками приближения в соответствии с NAMUR EN 50227.

Электрическое подключение осуществляется посредством кабельного резьбового разъема.

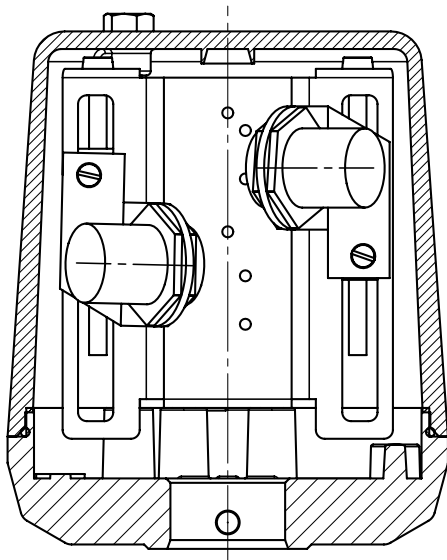
### Характеристики

- Обозначение АТЕХ:
  - ⊕ II 2G Ex ib IIC/IIB T6 Gb
  - ⊕ II 2D Ex ib IIIC T80°C Db
- $-20^{\circ}\text{C} \leq T_a \leq +60^{\circ}\text{C}$
- Оба датчика приближения плавно регулируются ходовыми винтами независимо друг от друга
- Поворот в диапазоне  $360^{\circ}$  при монтаже
- Возможно оборудование другими разъемами для подключения по заказу

### Преимущества

- Простая установка на линейные приводы GEMÜ, также после монтажа основного оборудования
- Возможность установки на другие модели клапанов
- Компактная конструкция в жестком корпусе
- Неизнашивающийся выключатель, бесконтактная индикация
- Класс защиты IP 65 согласно EN 60529

Вид в разрезе



## Технические характеристики

### Условия эксплуатации

Диапазон регулировки концевых выключателей	2 - 70 мм, плавный
Температура окр. среды	-20° ... +60°C
Класс защиты	IP 65 EN 60529
Применение в соответствии с назначением промышленных клапанов, скорость открытия / закрытия которых не превышает 1 м/с. Изолированные металлические детали на стороне оборудования должны соединяться с шиной выравнивания потенциалов посредством отводов (см. RL 1999/92/EG ATEX 137), а также национальные предписания.	

### Материалы

Верхняя часть, полисульфон	PSU
Нижняя часть, полиамид, 25%GF	PA 6.6
Направляющая	1.4305
Приводной шпиндель	1.4104
Демпфирующий элемент	1.4104

### Электрические характеристики

Вид переключателя	инд. датчик переключателя
Расстояние срабатывания	5 мм, ± 10%
Номинальное напряжение	8 В Namur
Номинальный ток неуспокоенный	≥ 3 мА
Номинальный ток успокоенный	< 1 мА
Макс. частота импульса	500 Гц
Инд. датчик приближения	P+F NCB5-18GM20-NO-Y106294

### Электрическое подключение

Резьбовой кабельный разъем PG 13,5	1 x в наличии 1 x подготовлен
Диаметр кабеля	6,5 ... 12 мм
Рекомендуемое сечение провода	0,75 мм <sup>2</sup>
Выравнивание потенциалов	шнур, желтый/зеленый H 07 V-K 4,0

### Взрывобезопасность

Взрывобезопасность  
Обозначение согласно ATEX

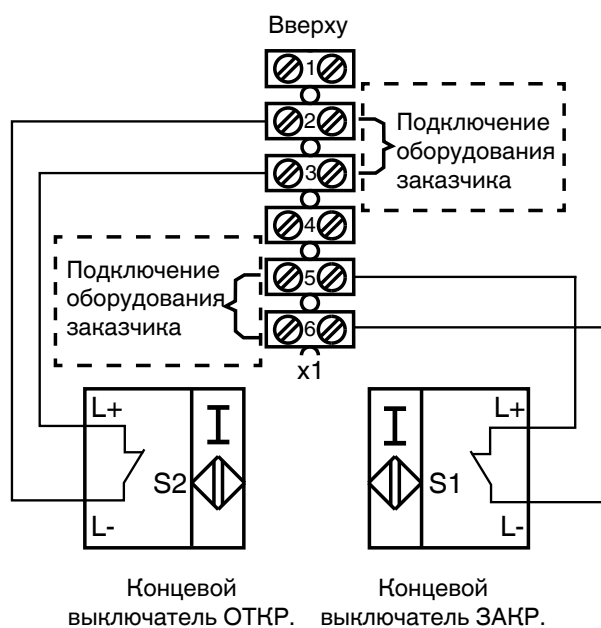
⊕ II 2G Ex ib IIC/IIB T6 Gb  
⊕ II 2D Ex ib IIIC T80°C Db  
-20 °C ≤ Ta ≤ +60 °C

Номер аттестации промышленного образца ЕС

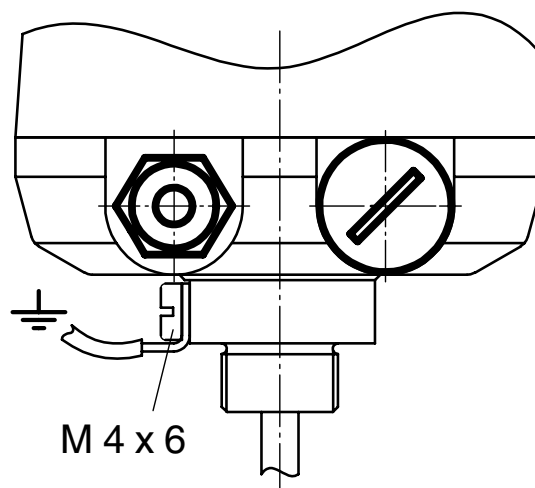
IBExU04ATEX1144

**Примечание к инденту X:** Эксплуатация во взрывоопасных зонах допускается только в сочетании с развязывающим усилителем, соответствующим спецификации ATEX, который предназначен для эксплуатации датчиков приближения NAMUR, механических контактов или оптронов и для которого действуют собственные руководства по эксплуатации.

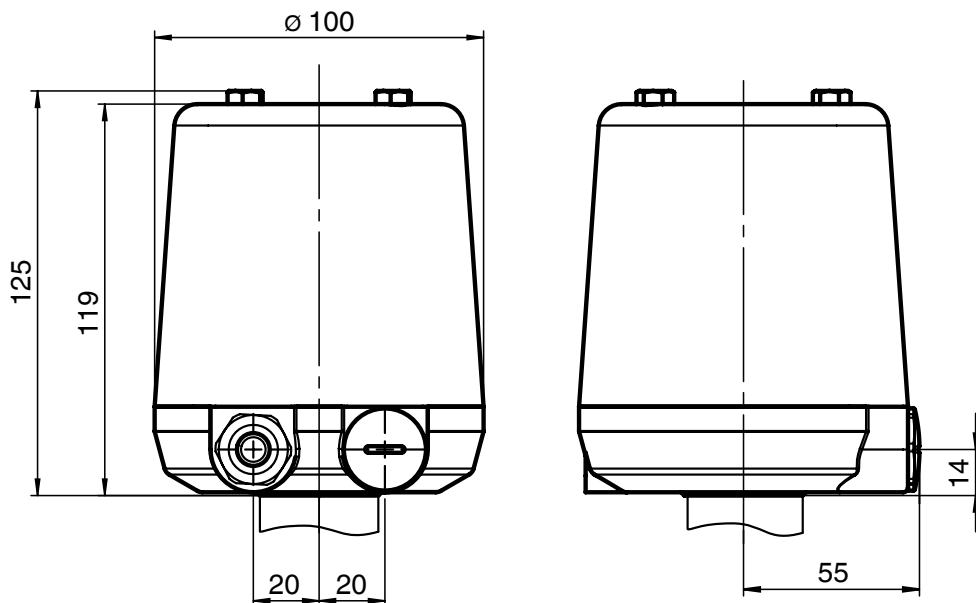
### Схема подключения



### Выравнивание потенциалов



Размеры [мм]



Данные для заказа

Полевая шина	Код	Переключатель	Код
Без	000	2-проводной Namur	203
Функция	Код	Электрическое подключение	Код
ОТКР./ЗАКР.	A00	Резьбовой кабельный разъем PG 13,5	3001
ОТКР.	A01		
ЗАКР.	A02		
		Схема подключения	Код
		Зажимный контакт (см. стр. 2)	201

Пример заказа	1211	000	Z	A00	203	3001	201
Тип	1211						
Полевая шина (код)		000					
Принадлежности			Z				
Функция (код)				A00			
Переключатель (код)					203		
Электрическое подключение (код)						3001	
Схема подключения (код)							201

**Монтажный комплект 1211S01Z...AT зависит от клапанов. Заказывается отдельно!**

При заказе необходимо указывать полное обозначение типа клапана, напр. тип 1211 000 Z A00 203 3001 201 для установки на клапане GEMÜ 690/20 D 0114-1

## Прочие электрические датчики положения для клапанов с линейным приводом, напр. мембранных и седельных клапанов

### GEMÜ 1215 датчики положения с микровыключателем



Датчик положения GEMÜ 1215 в сочетании с клапанами GEMÜ срабатывает в положении клапана "ОТКРЫТО" 100%; исключением являются клапаны серии 667, в которых сигнал выдается в положении "ЗАКРЫТО". Устройство дополнительно оборудовано визуальным индикатором.

### GEMÜ 1234 и 1235/1236 Самообучающиеся датчики положения



Датчики положения GEMÜ 1234 и GEMÜ 1235/1236 обладают возможностью автоматического программирования конечных положений и дополнительными визуальными индикаторами на светодиодах, показывающими наличие рабочего напряжения и конечные положения.

### GEMÜ 1205 Датчик положения с микровыключателем согласно ATEX



Электрический датчик положения GEMÜ 1205 оборудован одним или двумя микровыключателями для сигнализации конечных положений. Предусмотрена механическая регулировка. Прибор пригоден для монтажа на оборудование с защитой Ex согласно ATEX. GEMÜ 1205 пригоден для монтажа на линейные приводы с максимальным ходом 70 мм.

### GEMÜ 1231 Датчик положения с датчиком приближения согласно ATEX



Электрический датчик положения GEMÜ 1231 оборудован одним или двумя датчиками приближения для сигнализации конечных положений. Предусмотрена механическая регулировка. Прибор пригоден для монтажа на оборудование с защитой Ex согласно ATEX. GEMÜ 1231 пригоден для монтажа на линейные приводы с максимальным ходом 20 мм.

### GEMÜ 1201 и 1230 Датчик положения с микровыключателем



Электрические датчики положения GEMÜ 1201 и 1230 оборудованы одним или двумя микровыключателями для сигнализации конечных положений. Предусмотрена механическая регулировка. GEMÜ 1201 пригоден для монтажа на линейные приводы с максимальным ходом 70 мм. GEMÜ 1230 пригоден для монтажа на линейные приводы с максимальным ходом 20 мм.

### GEMÜ 1214 и 1232 Датчик положения с датчиком приближения



Электрические датчики положения GEMÜ 1214 и 1232 оборудованы одним или двумя датчиками приближения для сигнализации конечных положений. Предусмотрена механическая регулировка. GEMÜ 1214 пригоден для монтажа на линейные приводы с максимальным ходом 70 мм. GEMÜ 1232 пригоден для монтажа на линейные приводы с максимальным ходом 20 мм.

## Прочие электрические датчики положения для клапанов с поворотными приводами, напр., затворов и шаровых кранов

### GEMÜ 1225 - датчики положения с микровыключателем



Датчик положения GEMÜ 1225 предназначено для установки на поворотной арматуре клапанов GEMÜ серии DN 15-50 мм из ПВХ, латуни и нержавеющей стали. Наряду с выдачей электрического сигнала конечных положений посредством выключателей устройство серийно оборудуется визуальным светодиодным индикатором положений выключателей.

Сведения о других индикаторах положения, принадлежностях и прочей продукции см. в производственной программе и прейскурантах. Обращайтесь к нам!

**GEMÜ**® КЛАПАНЫ, СИСТЕМЫ  
ИЗМЕРЕНИЯ И РЕГУЛИРОВАНИЯ

