

## Мембранный клапан, пластиковый

### Конструкция

2/2-ходовые мембранные клапаны с внешним управлением GEMÜ 600/630 оснащены поршневым приводом, практически не требующим обслуживания, который может управляться посредством воздействия нейтральных газообразных сред. Эти клапаны серийно оснащены встроенным визуальным индикатором положения. Кроме этого, модель GEMÜ 600 (DN 25–50) оснащена ограничителем хода. Предусмотрены следующие функции управления: "Нормально закрытый пружиной", "Нормально открытый пружиной" и "Управление в двух направлениях".

### Характеристики

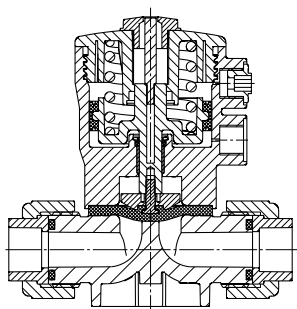
- Применение для нейтральных, агрессивных\*, жидких и газообразных рабочих сред
- Возможность изготовления корпуса клапана и мембраны из разных материалов и в разных исполнениях
- GEMÜ 600 оснащен соединением для вспомогательных управляющих клапанов стандарта NAMUR
- Подсоединение управления предусмотрено серийно в направлении потока, поэтому имеется возможность самой близкой установки
- Произвольное направление потока и монтажное положение

### Преимущества

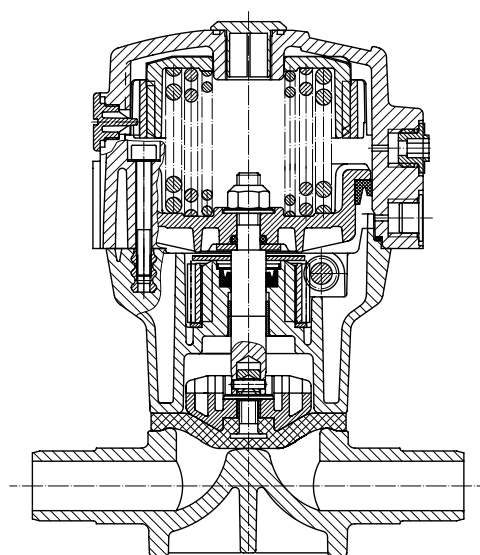
- Вариативный пакет пружин для рабочего давления до 10 бар на обеих сторонах
- Пластины для корректировки высоты при различных габаритах и номинальных размерах корпуса
- Возможность индексации верхней части привода 4 x 90° (размер мембраны 25–50)
- Дополнительные принадлежности
  - электрические датчики положения с микровыключателями или инициаторами
  - пневматические или электропневматические регулятор положения процессный регулятор

\* см. указания по рабочей среде на стр. 2

### Вид в разрезе



GEMÜ 630



GEMÜ 600



GEMÜ 630  
Размер мембраны 10,  
DN 12–20



GEMÜ 600  
Размер мембраны 25–50,  
DN 15–50

## Технические характеристики

### Рабочая среда

Агрессивные, нейтральные, газообразные и жидкие среды, не оказывающие отрицательного воздействия на физические и химические свойства материалов соответствующих корпусов и мембран.

### Температура рабочей среды

Корпус клапана PVC-U от 10 до 60 °C

Корпус клапана ABS от -20 до 60 °C

Корпус клапана PP/PP-H от 5 до 80 °C

Корпус клапана PVDF от -20 до 80 °C

Допустимое рабочее давление зависит от температуры рабочей среды

### Температура окружающей среды

Корпус клапана PVC-U от 10 до 50 °C

Корпус клапана PP/PP-H от 5 до 50 °C

Корпус клапана ABS / PVDF от -10 до 50 °C

### Управляющая среда

Нейтральные газы

Мин. необходимое управляющее давление в таблице ниже

Макс. допустимое управляющее давление 6 бар

Макс. допуст. темпер. управляющей среды 40 °C

Объем заполнения:

Размер привода 1 0,02 дм<sup>3</sup>

Размер привода 2 0,25 дм<sup>3</sup>

Размер привода 3 0,50 дм<sup>3</sup>

Размер привода 4 0,80 дм<sup>3</sup>

### Материал кольцевого уплотнителя корпуса клапана с арматурным резьбовым соединением

Материал мембраны	Материал кольцевого уплотнителя
NBR	EPDM
FPM	FPM
EPDM	EPDM
PTFE	FPM
Другие комбинации по запросу	

### Соответствие давления/температуры для PN 6 (корпус клапана, размер мембраны 10)

Температура в °C (корпус из пластика)		-20	-10	±0	5	10	20	25	30	40	50	60	70	80
Материал корпуса клапана		Допустимое рабочее давление [бар]												
PVC-U	Код 1	-	-	-	-	6,0	6,0	6,0	4,8	3,6	2,1	0,9	-	-
PP/PP-H	код 5/N5	-	-	-	6,0	6,0	6,0	6,0	5,1	4,2	3,3	2,4	1,6	0,9
PVDF	Код 20	6,0	6,0	6,0	6,0	6,0	6,0	6,0	5,4	4,8	4,3	3,8	3,2	2,8

### Соответствие давления/температуры для PN 10 (корпус клапана, размер мембраны 25–50)

Температура °C (корпус из пластика)		-20	-10	±0	5	10	20	25	30	40	50	60	70	80
Материал корпуса клапана		Допустимое рабочее давление в бар												
PVC-U	Код 1	-	-	-	-	10,0	10,0	10,0	8,0	6,0	3,5	1,5	-	-
ABS	Код 4	10,0	10,0	10,0	10,0	10,0	10,0	10,0	8,0	6,0	4,0	2,0	-	-
PP-H	Код 71	-	-	-	10,0	10,0	10,0	10,0	8,5	7,0	5,5	4,0	2,7	1,5
PVDF	Код 20	10,0	10,0	10,0	10,0	10,0	10,0	10,0	9,0	8,0	7,1	6,3	5,4	4,7

Другие температурные диапазоны по запросу. Обратите внимание, что на корпус клапана влияет и окружающая температура, и температура рабочей среды. Поэтому максимально допустимые значения, приведенные в таблице, не должны превышать.

Тип	MG	DN	Функция управления 1 [бар]			Функция управления 2+3 [бар]			Пропускная способность Kv [м <sup>3</sup> /ч]
			Рабочее давление [бар]		Управляющее давление [бар]	Рабочее давление [бар]		Управляющее давление [бар]	
			EPDM/FPM	PTFE		EPDM/FPM	PTFE		
GEMÜ 630	10	12	0 - 6	0 - 6	3,2 - 6,0	-	-	-	2,8
		15							3,5
		20							3,5
GEMÜ 600	25	15	0 - 10	0 - 6	4,0 - 6,0	0 - 10	0 - 6	макс. 6,0	5,6
		20							8,2
		25							10,5
		32							18,0
		40							25,0
50	46,0								

Указаны значения избыточного давления в барах. Пропускная способность Kv определена согласно стандарту DIN EN 60534 входное давление 6 бар, Др 1 бар, материал корпуса клапана PVC-U и мембрана из мягкого эластомера.

## Данные для заказа

Тип клапана	Код
GEMÜ 630 Размер мембраны 10	630
GEMÜ 600 Размер мембраны 25–50	600

Форма корпуса	Код
Проходной	D

Вид соединения	Код
Патрубок DIN для склеивания/сварки муфты	0
Резьбовая муфта DIN ISO 228	1
Клеевая муфта DIN	2
Фланец EN 1092 / PN10 / форма B, монтажная длина согласно EN 558, серия 1, ISO 5752, базовая серия 1	4
Арматурное резьбовое соединение с вкладышем DIN (муфта)	7
Патрубок под инфракрасную сварку встык	20
Патрубок под инфракрасную сварку встык, WNF	28
Патрубок дюймовый	30
Арматурное резьбовое соединение с вкладышем, дюймовое — BS (муфта)	33
Фланец ANSI Class 125/150 RF монтажная длина согласно EN 558, серия 1 ISO 5752, базовая серия 1	39
Соединение с развальцовкой с накидной гайкой PVDF	75
Арматурное резьбовое соединение с вкладышем DIN (инфракрасная сварка встык)	78

Материал корпуса клапана	Код
PVC-U, серый	1
ABS	4
PP, усиленный	5
PVDF	20
Внутренняя облицовка PP-H серый / внешняя облицовка PP, усиленный	71
PP-H натуральный	N5*

\* только со встроенной крепежной пластиной (код M)

Материал мембраны	Код
NBR	2
FPM	4
EPDM	14
PTFE / EPDM, PTFE нашированный	MG 10 52
PTFE / EPDM выпуклый, PTFE свободный	MG 25–50 5E

MG = размер мембраны

Функция управления	Код
Нормально закрытый пружиной Размер мембраны 10–50	NC 1
Нормально открытый пружиной Размер мембраны 25–50	NO 2
Управление в двух направлениях Размер мембраны 50	DA 3

Исполнение привода	Код
Поршень ø 54 Размер мембраны 10 (GEMÜ 630)	1/N
Поршень ø 85 Размер мембраны 25 (GEMÜ 600)	2/N
Поршень ø 105 Размер мембраны 40 (GEMÜ 600)	3/N
Поршень ø 125 Размер мембраны 50 (GEMÜ 600)	4/N

Встроенная крепежная пластина	код
Включая крепежную пластину (MG 10 / GEMÜ 630) Код материала 20, N5	M
Без крепежной пластины (MG 10 / GEMÜ 630) Код материала 20	O
Без крепежной пластины	-

MG = размер мембраны

Пример заказа	600	15	D	7	1	14	1	2/N	-
Тип	600								
Номинальный размер		15							
Форма корпуса (код)			D						
Вид соединения (код)				7					
Материал корпуса клапана (код)					1				
Материал мембраны (код)						14			
Функция управления (код)							1		
Исполнение привода (код)								2/N	
Встроенная крепежная пластина (код)									-

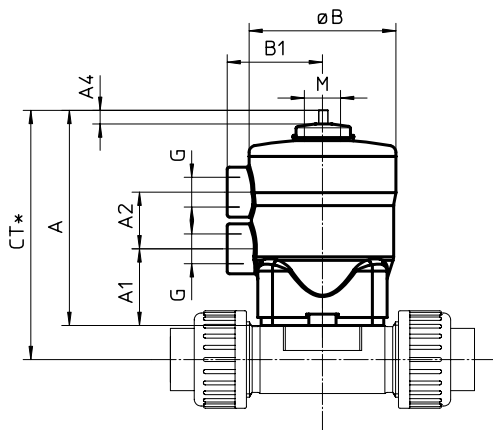
**Указание.** Соединение NAMUR в модели GEMÜ 600 (размер мембраны 25) стандартное. При размере мембраны 40 и 50 необходимо использовать адаптер управляющего воздуха GEMÜ 1470. Заказывать отдельно.

## Размеры [мм]

### Размеры привода

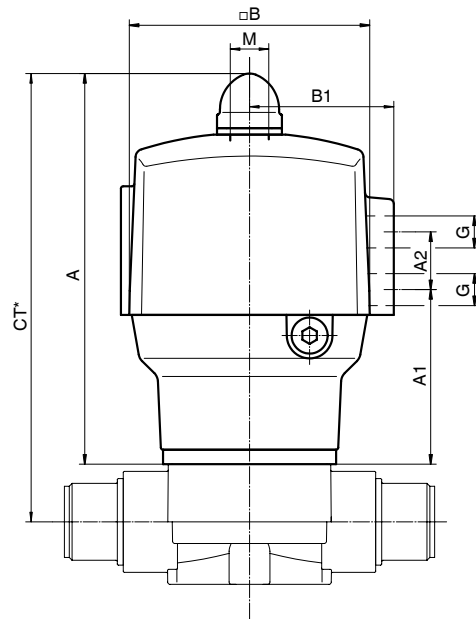
Тип	Размер мембраны	B	B1	A	A1	A2	прим. A4	G	M	Масса [кг]
GEMÜ 630	10	∅ 67	43	94	34	25	6	G 1/4	M16x1	0,3
GEMÜ 600	25	□ 100	61	163	73	24	-	G 1/4	M16x1	1,5
	40	□ 125	72	216	93	65	-	G 1/4	M16x1	3,0
	50	□ 150	83	252	110	65	-	G 1/4	M16x1	5,1

### GEMÜ 630



\* CT = A + H1 (см. размеры корпуса)

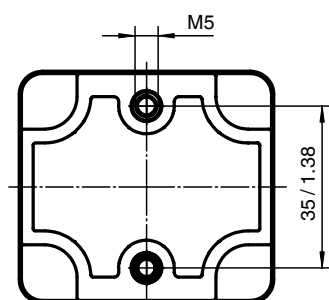
### GEMÜ 600



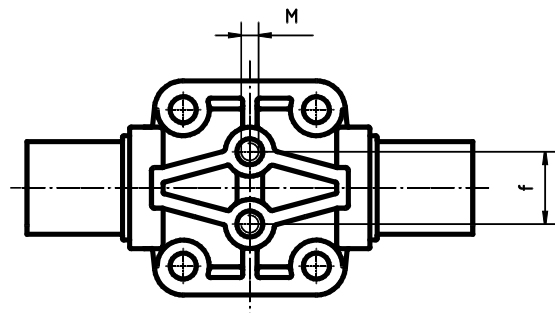
### Размеры крепления корпуса клапана

Размер мембраны	M	f
10	M5	35,0
25	M6	25,0
40	M8	44,5
50	M8	44,5

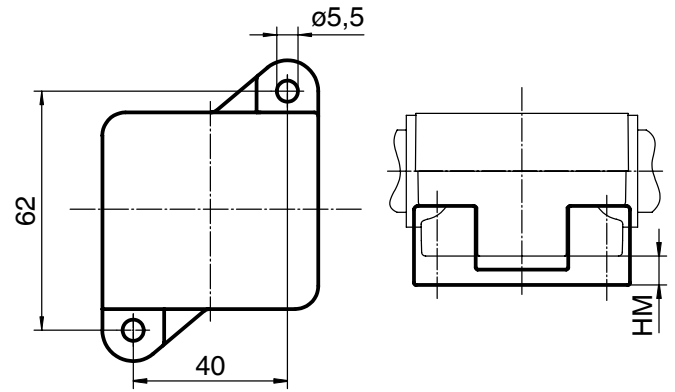
Размер мембраны 10 (GEMÜ 630)



Размер мембраны 25-50 (GEMÜ 600)



Размеры крепежной пластины, код М [мм] Размер мембраны 10		
Размер мембраны	Код материала 20, N5	HM
10	DN 12	5,0
	DN 15	4,5
	DN 20	4,5



### Размеры корпуса [мм]

Патрубок DIN, код соединения 0 Материал корпуса клапана: PVC-U (код 1), PVDF (код 20), внутренняя облицовка PP-H (код 71)												
Тип	MG	DN	NPS	L	H		H1		ød	c		Масса [кг]
					Код материала					Код материала		
					1	20, 71	1	20, 71		1	20, 71	
GEMÜ 600	25	15	1/2"	124	45	50	19	24	20	16	18	0,24
		20	3/4"	144	45	50	19	24	25	19	19	0,24
		25	1"	154	45	50	19	24	32	22	22	0,34
	40	32	1 1/4"	174	74	74	34	34	40	26	24	0,65
		40	1 1/2"	194	74	74	34	34	50	31	26	0,70
		50	2"	224	78	82	38	42	63	39	29	1,10

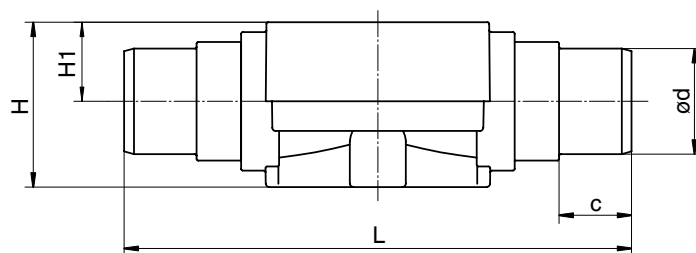
Материалы см. в обзорной таблице на последней странице

MG = размер мембраны

Патрубок дюймовый, код соединения 30 Материал корпуса клапана: PVC-U (код 1), ABS (код 4)										
Тип	MG	DN	NPS	L	H	H1	ød	c	Масса [кг]	
GEMÜ 600	25	15	1/2"	141	45	19	21,4	24	0,24	
		20	3/4"	145	45	19	26,7	27	0,24	
		25	1"	154	45	19	33,6	30	0,34	
	40	32	1 1/4"	174	74	34	42,2	33	0,65	
		40	1 1/2"	194	74	34	48,3	39	0,70	
		50	2"	224	75	35	60,3	40	1,10	

Материалы см. в обзорной таблице на последней странице

MG = размер мембраны



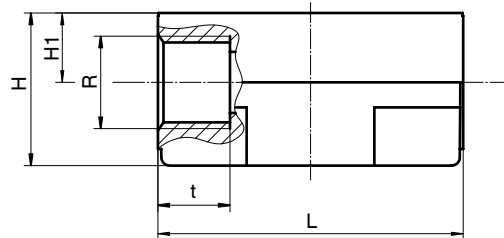
## Размеры корпуса [мм]

### Резьбовая муфта, код соединения 1, материал корпуса клапана: PVC-U (код 1), PP (код 5), PVDF (код 20)

Тип	MG	DN	R	t	H		H1		L	Масса [кг]
					Код материала 1, 5	Код материала 20	Код материала 1, 5	Код материала 20		
GEMÜ 630	10	12	G3/8	13	27,5	31,5	12,5	12,5	55	0,08

Материалы см. в обзорной таблице на последней странице

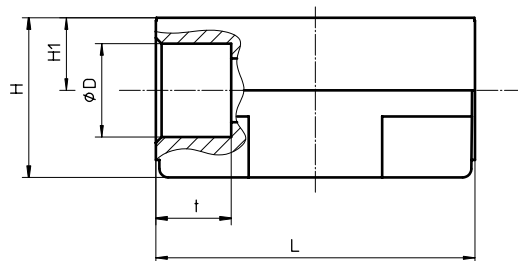
MG = размер мембраны



### Клеевая муфта, код соединения 2 Материал корпуса клапана: PVC-U (код 1)

Тип	MG	DN	$\varnothing D$	t	H	H1	L	Масса [кг]
GEMÜ 630	10	12	16	13	27,5	12,5	55	0,06

MG = размер мембраны



## Размеры корпуса [мм]

**Арматурное резьбовое соединение с вкладышем DIN (муфта), код соединения 7**  
**Материал корпуса клапана: PVC-U (код 1), PP (код 5), PVDF (код 20)\*,**  
**внутренняя облицовка: PP-H (код 71), PP-H (код N5)\***

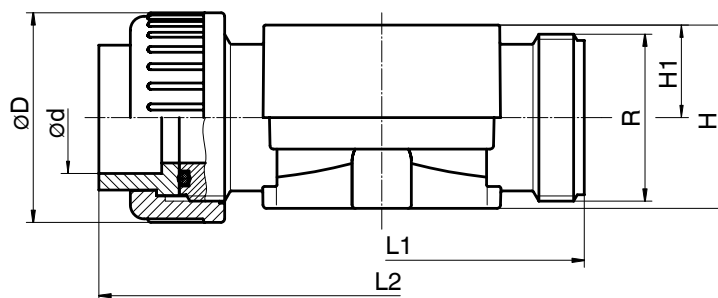
Тип	MG	DN	L1	L2			H		H1		øD	ød	R	Масса [кг]
				Код материала										
				1	20	5, 71, N5	1, 5	20, 71, N5	1, 5	20, 71, N5				
GEMÜ 630	10	15	90	128	128	125	30	41	15	16	43	20	G 1	0,18
GEMÜ 600	25	15	108	146	146	143	50	50	24	24	43	20	G 1	0,32
		20	108	152	150	146	50	50	24	24	53	25	G 1 1/4	0,38
	40	25	116	166	162	158	50	50	24	24	60	32	G 1 1/2	0,42
		32	134	192	184	181	74	74	34	34	74	40	G 2	0,88
		40	154	222	210	207	74	74	34	34	83	50	G 2 1/4	0,97
50	50	182	264	246	243	82	82	42	42	103	63	G 2 3/4	1,60	

\* со встроенной крепежной пластиной (код M), соблюдать размер HM (см. с. 5)  
 Материалы см. в обзорной таблице на последней странице MG = размер мембраны

**Арматурное резьбовое соединение с вкладышем, дюймовое (муфта), код соединения 33**  
**Материал корпуса клапана: PVC-U (код 1)**

Тип	MG	DN	NPS	L1	L2	H	H1	øD	ød	R	Масса [кг]
GEMÜ 630	10	15	1/2"	90	128	30	15	43	21,4	G 1	0,13
GEMÜ 600	25	15	1/2"	108	146	50	24	43	21,4	G 1	0,24
		20	3/4"	108	152	50	24	53	26,7	G 1 1/4	0,28
	40	25	1"	116	166	50	24	60	33,6	G 1 1/2	0,33
		32	1 1/4"	134	192	74	34	74	42,2	G 2	0,70
		40	1 1/2"	154	222	74	34	83	48,3	G 2 1/4	0,83
50	50	2"	182	264	82	42	103	60,3	G 2 3/4	1,40	

MG = размер мембраны

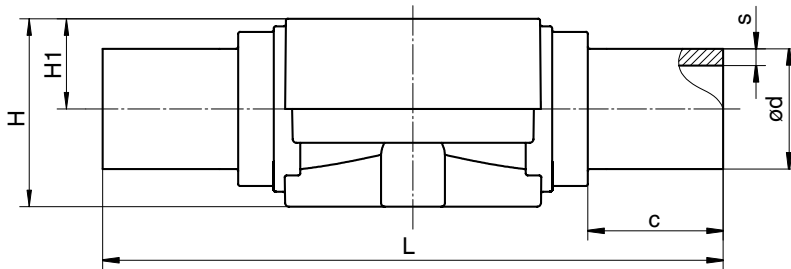


## Размеры корпуса [мм]

**Патрубок под инфракрасную сварку встык, код соединения 20**  
**Материал корпуса клапана, внутренняя облицовка: PP-H (код 71)**

Тип	MG	DN	L	H	H1	ød	s	c	Масса [кг]
GEMÜ 600	25	15	154	50	24	20	1,9	33	0,18
		20	154	50	24	25	2,3	33	0,18
		25	154	50	24	32	2,9	33	0,18
	40	32	194	74	34	40	3,7	33	0,43
		40	194	74	34	50	4,6	33	0,64
		50	224	82	42	63	5,8	33	0,69

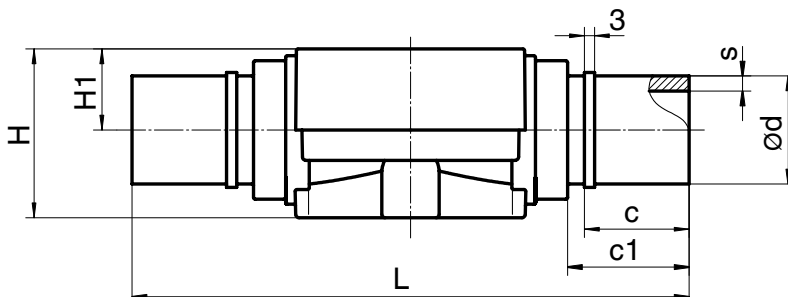
MG = размер мембраны



**Патрубок под инфракрасную сварку встык, WNF, код соединения 28**  
**Материал корпуса клапана: PVDF (код 20)**

Тип	MG	DN	L	H	H1	ød	c	c1	s	Масса [кг]
GEMÜ 630	10	15	134	41	16	20	31	37	1,9	0,13
GEMÜ 600	25	15	154	50	24	20	31	37	1,9	0,24
		20	154	50	24	25	31	37	1,9	0,25
		25	154	50	24	32	31	37	2,4	0,26
	40	32	194	74	34	40	40	46	2,4	0,65
		40	194	74	34	50	40	46	3,0	0,66
50	50	224	82	42	63	40	46	3,0	1,10	

MG = размер мембраны



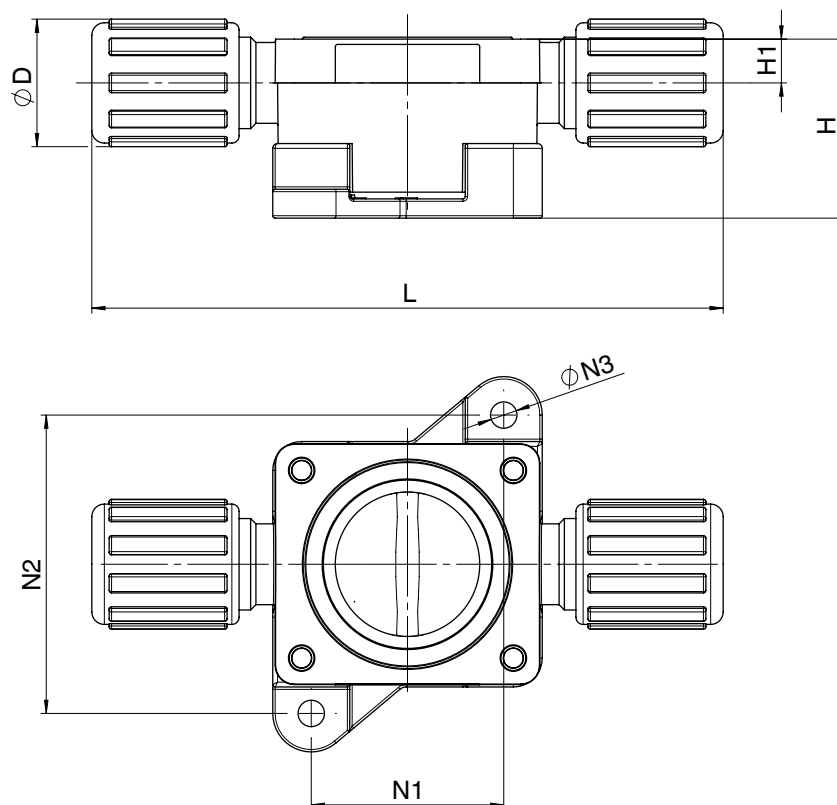


## Размеры корпуса [мм]

Соединение с развальцовкой с накидной гайкой PVDF, код соединения 75  
 Материал корпуса клапана: PP-H натуральный (код N5)

MG	DN	L	H	H1	øD	N1	N2	øN3	Масса [кг]
10	15	132	38,1	10	26,5	40	62,0	5,5	0,08
	20	134	44,5	15	26,5	40	62,0	5,5	0,125

MG = размер мембраны

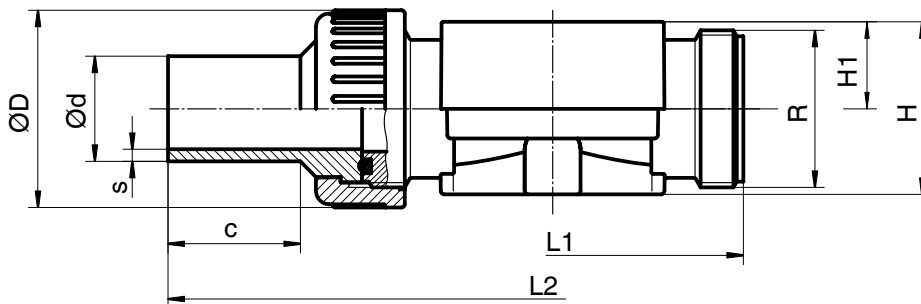


## Размеры корпуса [мм]

**Арматурное резьбовое соединение с вкладышем, код соединения 78**  
**Материал корпуса клапана: PP (код 5), PVDF (код 20)\*,**  
**внутренняя облицовка: PP-H (код 71), PP-H (код N5)\*,**

Тип	MG	DN	L1	L2	H		H1		øD	ød	R	s		c	Масса [кг]			
					Код материала							øD	ød			R	Код материала	
					5	20, 71, N5	5	20, 71, N5									5, 71, N5	20
GEMÜ 630	10	15	90	196	30	41	15	16	42	20	G 1	1,9	1,9	36	0,20			
GEMÜ 600	25	15	108	214	-	50	-	24	43	20	G1	1,9	1,9	36	0,34			
		20	108	220	-	50	-	24	53	25	G 1 1/4	2,3	1,9	37	0,39			
	40	25	116	234	-	50	-	24	60	32	G 1 1/2	2,9	2,4	39	0,45			
		32	134	258	-	74	-	34	74	40	G 2	3,7	2,4	39	0,88			
		40	154	284	-	74	-	34	83	50	G 2 1/4	4,6	3,0	43	1,10			
50	50	182	318	-	82	-	42	103	63	G 2 3/4	5,8	3,0	43	1,70				

\* со встроенной крепежной пластиной (код M), соблюдать размер HM (см. с. 5)  
 Материалы см. в обзорной таблице на последней странице      MG = размер мембраны



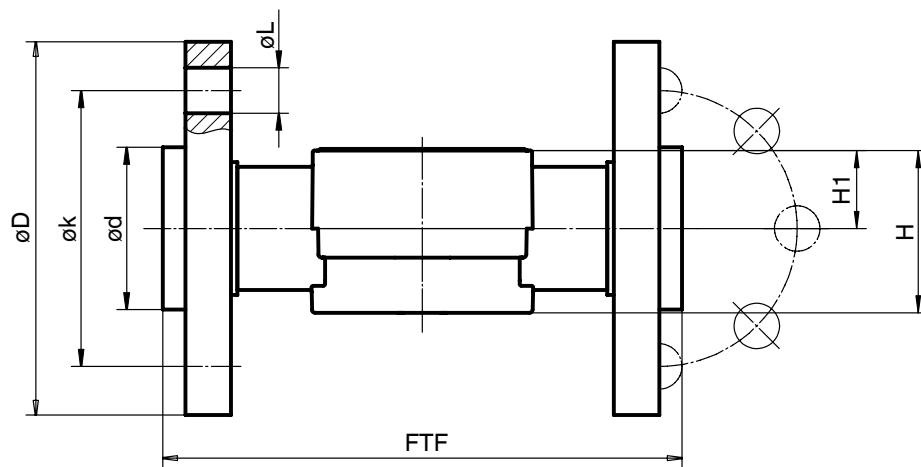
## Размеры корпуса [мм]

**Фланец, код соединения 4, 39**  
**Материал корпуса клапана: PVDF (код 20), внутренняя облицовка PP-H (код 71)**

Тип	MG	DN	FTF	H	H1	Код соединения 4					Код соединения 39					Масса [кг]
						øD	øL	øD	øk	Количество резьбовых элементов	øD	øL	ød	øk	Количество резьбовых элементов	
GEMÜ 600	25	15	150*	в зависимости от кода материала см. размеры корпуса на с. 5 Вид соединения 0	в зависимости от кода материала см. размеры корпуса на с. 5 Вид соединения 0	95	14	45	65	4	95	16	45	60	4	0,73
		20	150			105	14	58	75	4	105	16	54	70	4	0,89
	25	160	115			14	68	85	4	115	16	63	79	4	1,30	
	40	32	180			140	18	78	100	4	140	16	73	89	4	2,10
		40	200			150	18	88	110	4	150	16	82	98	4	2,50
	50	50	230			165	18	102	125	4	165	19	102	121	4	3,20

Материалы см. в обзорной таблице на последней странице  
 \*монтажная длина не соответствует норме EN 558, серия 1

MG = размер мембраны



## Обзор корпусов клапанов для GEMÜ 600, 630

Тип	Код соединения		0			1			2	4			7				20
	Код материала		1	20	71	1	5	20	1	20	71	1	5	20	N5	71	71
	MG	DN															
GEMÜ 630	10	12	-	-	-	X	X	X	X	-	-	-	-	-	-	-	-
		15	-	-	-	-	-	-	-	-	-	X	X	X	X	-	-
GEMÜ 600	25	15	X	X	X	-	-	-	-	X	X	X	-	X	-	X	X
		20	X	X	X	-	-	-	-	X	X	X	-	X	-	X	X
	25	X	X	X	-	-	-	-	X	X	X	-	X	-	X	X	
	40	32	X	X	X	-	-	-	-	X	X	X	-	X	-	X	X
		40	X	X	X	-	-	-	-	X	X	X	-	X	-	X	X
50	50	X	X	X	-	-	-	-	X	X	X	-	X	-	X	X	

MG = размер мембраны

## Обзор корпусов клапанов для GEMÜ 600, 630

Тип	Код соединения		28	30		33	39		75	78			
	Код материала		20	1	4	1	20	71	N5	5	20	N5	71
	MG	DN											
GEMÜ 630	10	12	-	-	-	-	-	-	-	-	-	-	-
		15	X	-	-	X	-	-	X	X	X	X	-
		20	-	-	-	-	-	-	X	-	-	-	-
GEMÜ 600	25	15	X	X	X	X	X	X	-	-	X	-	X
		20	X	X	X	X	X	X	-	-	X	-	X
	25	X	X	X	X	X	X	-	-	X	-	X	
	40	32	X	X	X	X	X	X	-	-	X	-	X
		40	X	X	X	X	X	X	-	-	X	-	X
50	50	X	X	X	X	X	X	-	-	X	-	X	

MG = размер мембраны

## Дополнительные принадлежности



GEMÜ 1470

Адаптер управляющего воздуха NAMUR  
для GEMÜ 600,  
размеры мембраны 40 и 50

Сведения о других пластиковых мембранных клапанах, принадлежностях и прочей продукции — см. производственную программу и прайс-лист.  
Обращайтесь к нам!

**GEMÜ**® КЛАПАНЫ, СИСТЕМЫ  
ИЗМЕРЕНИЯ И РЕГУЛИРОВАНИЯ

