

Мембранный клапан, металлический

Конструкция

Мембранные клапаны GEMÜ 601, 612 и 673 с ручным управлением оснащены маховичком из стойкой к высокой температуре пластмассы, модель GEMÜ 602 - маховичком из нержавеющей стали. Все механические детали и корпус привода выполнены из нержавеющей стали. Серийно устанавливается ограничитель хода клапана для продления срока службы мембраны а также визуальный индикатор положения.

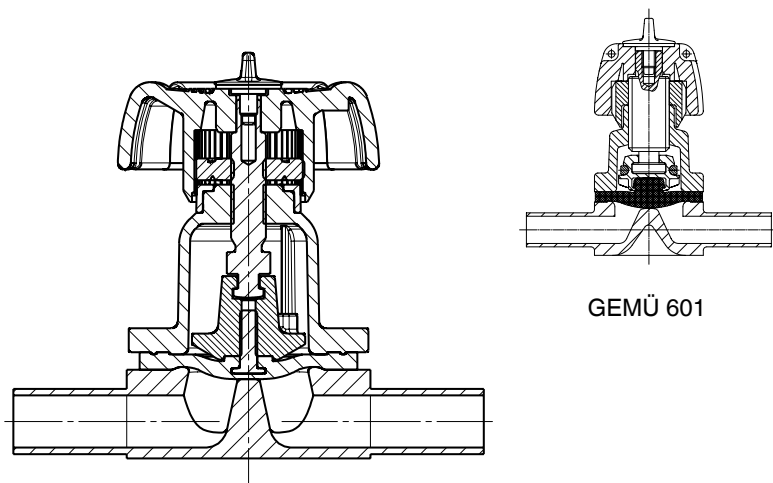
Характеристики

- Применение для нейтральных, агрессивных*, жидких и газообразных рабочих сред
- Химическая стойкость привода
- Допускается очистка CIP/SIP и стерилизация
- Допускается обработка в автоклаве
- Нечувствительность к содержащим частицы средам
- Корпуса и мембраны клапанов выпускаются в различных исполнениях и из разных материалов
- Компактный монтаж в тесных условиях
- Бесступенчатая установка минимального протекания с помощью ограничителя закрытия
- Исполнение ATEX - по запросу

Преимущества

- Герметичное разделение между рабочей средой и приводом
- Произвольное направление потока, в обоих направлениях потока обеспечивается герметичность до полного рабочего давления
- Произвольное монтажное положение
- Большой срок службы мембраны благодаря применению запатентованного ограничителя закрытия (US-Pat. 5 377 956)
- Возможно многоходовое исполнение корпуса клапана (М-блок или Т-форма) или исполнение как ёмкостный/ сливной корпус

* см. указания по рабочей среде на стр. 2



GEMÜ 612

GEMÜ 601



GEMÜ 601

GEMÜ 602



GEMÜ 612



GEMÜ 673

Технические характеристики

Рабочая среда

Агрессивные, нейтральные, газообразные и жидкие вещества, не оказывающие отрицательного воздействия на физические и химические свойства материалов соответствующих корпусов и мембран.

Рабочая температура

жидкости	макс. 90 °C
пар	макс. 150 °C
(зависит от материала мембраны)	

Условия окружающей среды

Макс. температура окружающей среды макс. 60 °C

клапан	Размер мембраны	Номинальная длина DN	Макс. рабочее давление [бар]	
			EPDM / FPM	PTFE
GEMÜ 601/602	8	4, 6, 8, 10, 15	10	6
GEMÜ 612	10	10, 12, 15, 20	10	6
GEMÜ 673	25	15, 20, 25	10	6
	40	32, 40	10	6
	50	50	10	6

Все значения давления приведены в бар - избыточное давление, значения рабочего давления определены на закрытом клапане с приложением рабочего статического давления с одной стороны. Для данных значений обеспечивается герметичность на седле клапана и наружу. Данные для двухстороннего рабочего давления для чистых сред - по заказу.

Пропускная способность Kv [м³/ч]

клапан	MG	DN	DIN Код 0	DIN 11850 серия 1 Код 16	DIN 11850 серия 2 Код 17	DIN 11850 серия 3 Код 18	SMS 3008 Code 37	ASME BPE Код 59	EN ISO 1127 Код 60
GEMÜ 601/602	8	4	0,5	-	-	-	-	-	-
		6	1,1	-	-	-	-	-	1,2
		8	1,3	-	-	-	-	0,6	2,2
		10	-	2,1	2,1	2,1	-	1,3	-
		15	-	-	-	-	-	2,0	-
GEMÜ 612	10	10	-	2,4	2,4	2,4	-	2,2	3,3
		15	3,3	3,8	3,8	3,8	-	2,2	4,0
		20	-	-	-	-	-	3,8	-
GEMÜ 673	25	15	4,1	4,7	4,7	4,7	-	-	7,4
		20	6,3	7,0	7,0	7,0	-	4,4	13,2
	40	25	13,9	15,0	15,0	15,0	12,6	12,2	16,2
		32	25,3	27,0	27,0	27,0	26,2	-	30,0
	50	40	29,3	30,9	30,9	30,9	30,2	29,5	32,8
		50	46,5	48,4	48,4	48,4	51,7	50,6	55,2

Пропускная способность определена Kv согласно стандарту IEC 534, входное давление 6 бар, Др 1 бар, материал корпуса клапана нержавеющая сталь и мембрана из мягкого эластомера. MG = Размер мембраны

Диапазон рабочих температур мембран [°C]

Мембрана	Жидкие среды		Пар** (стерилизация)	Код
	мин.	макс.		
EPDM	-10	90	150 °C, макс. 60 минут	13/3A
EPDM	-10	90	150 °C, макс. 180 минут	17
PTFE	-10	90	постоянная температура* 150 °C	52/5A
PTFE	-10	90	постоянная температура* 150 °C	5E
FPM	-10	90	не применяется	4/4A
PTFE	-10	90	150 °C, макс. 40 минут	5F

* При непрерывном воздействии паром на клапаны необходимо регулярно проводить их техническое обслуживание

** Температура стерилизации действительна только для пара и перегретой воды

Данные для заказа

тип клапана	Код
GEMÜ 601 Размер мембраны 8	601
GEMÜ 602 Размер мембраны 8 маховичок из нержавеющей стали	602
GEMÜ 612 Размер мембраны 10	612
GEMÜ 673 Размер мембраны 25 - 50	673

Форма корпуса	Код
Донный сливной клапан	B**
Проходной	D
Многоходовое исполнение	M**
T-образный корпус	T*
* Размеры см. в брошюре по T-образным клапанам	
** Размеры и исполнения по запросу или специальному заказу	

Вид соединения	Код
Сварной патрубок	
Патрубок DIN	0
Патрубок DIN 11850, серия 1	16
Патрубок DIN 11850, серия 2	17
Патрубок DIN 11850, серия 3	18
Патрубок DIN 11866, серия A	1A
Патрубок DIN 11866, серия B	1B
Патрубок JIS-G 3447	35
Патрубок JIS-G 3459	36
Патрубок SMS 3008	37
Патрубок BS 4825, часть 1	55
Патрубок ASME BPE	59
Патрубок согласно EN ISO 1127	60
Патрубок ANSI/ASME B36.19M, Sch No 10s	63
Патрубок ANSI/ASME B36.19M, Sch No 40s	65
Резьбовые соединения	
Резьбовая муфта DIN ISO 228	1
Наружная резьба DIN 11851	6
Одна сторона с наружной резьбой, другая сторона с коническим патрубком и накидной гайкой, DIN 11851	62
Стерильное резьбовое соединение по запросу	
Фланцевое соединение (GEMÜ 673)	
Фланец EN 1092 / PN16 / серия B, габаритная длина согласно EN 558, серия 1 ISO 5752, серия 1	8
Фланец ANSI CLASS 125/150 RF габаритная длина согласно MSS SP-88	38
Фланец ANSI CLASS 125/150 RF габаритная длина согласно EN 558, серия 1 ISO 5752, серия 1	39
Патрубок под хомут	
Хомут ASME BPE для трубы ASME BPE, строительная длина ASME BPE	80
Хомут DIN 32676 серия B для трубы EN ISO 1127, строительная длина EN 558, серия 7	82
Хомут ASME BPE для трубы ASME BPE, строительная длина EN 558, серия 7	88
Хомут DIN 32676 серия A для трубы DIN 11850, строительная длина EN 558, серия 7	8A
Хомут SMS 3017 для трубы SMS 3008, строительная длина EN 558, серия 7	8E
Перечень предлагаемых корпусов клапанов для GEMÜ 601/602/612/673 см. стр. 12	

Материал корпуса клапана	Код
EN-GJS-400-18-LT (GGG 40.3) Обшивка из PFA	17
EN-GJS-400-18-LT (GGG 40.3) Обшивка из PP	18
1.4435 - BN2 (CF3M) - точное литье Fe<0,5%	32
1.4435 (ASTM A 351 CF3M \triangleq 316L), точное литье	34
1.4435(316 L), точное литье	C1
1.4408, точное литье	37
1.4435 (316L), штампованный корпус	40
1.4435 (BN2), штампованный корпус Fe<0,5%	42

Материал мембраны	Код
FPM	4 4A*
EPDM	13 3A*
EPDM	17 17*
PTFE/EPDM выпуклый, PTFE свободный	5E -
PTFE/FPM выпуклый, PTFE свободный	5F -
PTFE/EPDM, PTFE кашированный	52** 5A*
* Размер мембраны 8 ** Размер мембраны 10	
Материал соответствует предписаниям FDA, за исключением кода 4, 4A	

Функция управления	Код
Ручное управление	0

исполнение привода	Код
маховичок с ограничением закрытия, чёрный GEMÜ 601 Размер мембраны 8	0TS
металлический маховичок с ограничением закрытия GEMÜ 602 Размер мембраны 8	0TM
маховичок с ограничением закрытия, чёрный GEMÜ 612 Размер мембраны 10	1TS
маховичок с ограничением закрытия, чёрный GEMÜ 673 Размер мембраны 25	2TS
маховичок с ограничением закрытия, чёрный GEMÜ 673 Размер мембраны 40	3TS
маховичок с ограничением закрытия, чёрный GEMÜ 673 Размер мембраны 50	4TS

остальные данные для заказа см. стр. 4

Données pour la commande

Качество поверхности корпуса клапана, внутренний контур

		штампованный корпус Код 40, 42	точное литье Код 32, 34	Код
Ra ≤ 6,3 мкм	струйная обработка внутри / снаружи	-	X	1500
--	электролитическая полировка	-	X	1509
Ra ≤ 0,8 мкм	внутри механическая полировка, снаружи струйная обработка	X	X	1502
Ra ≤ 0,8 мкм	электролитическая полировка внутри / снаружи	X	-	1503
Ra ≤ 0,6 мкм	внутри механическая полировка, снаружи струйная обработка	X	X	1507
Ra ≤ 0,6 мкм	электролитическая полировка внутри / снаружи	X	-	1508
Ra ≤ 0,4 мкм	внутри механическая полировка, снаружи струйная обработка	X	-	1536
Ra ≤ 0,4 мкм	электролитическая полировка внутри / снаружи	X	-	1537
Ra ≤ 0,25 мкм	внутри механическая полировка, снаружи струйная обработка	X	-	1527
Ra ≤ 0,25 мкм	электролитическая полировка внутри / снаружи	X	-	1516

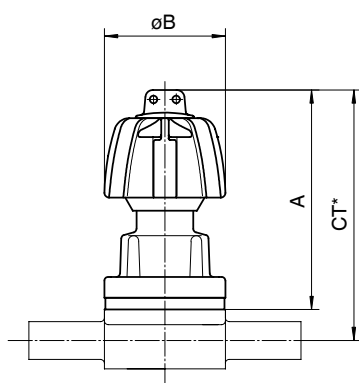
Ra согласно DIN 4768; измерена в определенных опорных точках
Данные обработки поверхности указаны для поверхностей, соприкасающихся со средой

Пример заказа	601	8	D	60	34	17	0	OTS	1500
Тип	601								
Номинальный размер		8							
Форма корпуса (код)			D						
Вид соединения (код)				60					
Материал корпуса клапана (код)					34				
Материал мембраны (код)						17			
Функция управления (код)							0		
исполнение привода (код)								OTS	
Качество поверхности (код)									1500

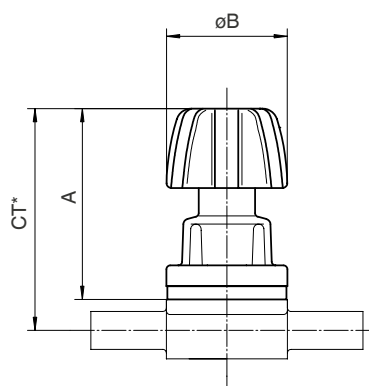
Размеры привода [мм]

Размеры привода				
клапан	Размер мембраны	A	Ø B	Масса [кг]
GEMÜ 601	8	58	32	0,10
GEMÜ 602	8	54	32	0,15
GEMÜ 612	10	80	60	0,40
GEMÜ 673	25	102	90	0,70
	40	119	114	1,30
	50	136	140	2,05

GEMÜ 601 / 602

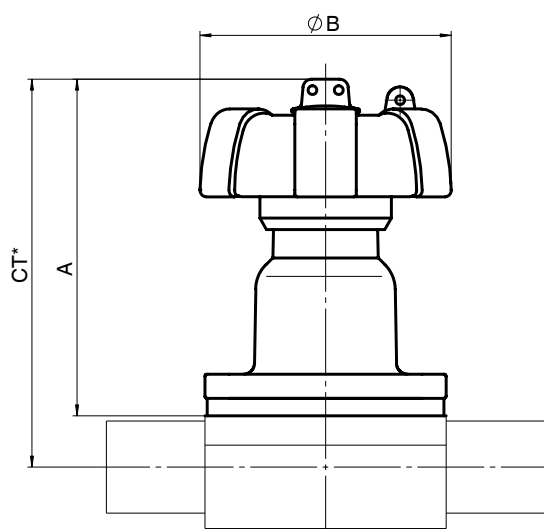


GEMÜ 601



GEMÜ 602

GEMÜ 612 / 673



* CT = A + H1 (см. размеры корпуса)

Размеры корпуса [мм]

Размеры корпуса под сварку, код соединения 0, 16, 17, 18 Материал корпуса клапана точное литье (Код 34), штампованный корпус (Код 40)

										DIN Ряд 0 Код 0		DIN 11850 Ряд 1 Код 16		DIN 11850 Ряд 2 Код 17		DIN 11850 Ряд 3 Код 18		Масса [кг]
	MG	DN	NPS	f*	øg*	L	c	H1*	H1**	ød	s	ød	s	ød	s	ød	s	
GEMÜ 601, 602	8	4	-	-	-	72	20	8,5		6	1,0	-	-	-	-	-	-	0,09
		6	-	-	-	72	20	8,5		8	1,0	-	-	-	-	-	-	0,09
		8	1/4"	-	-	72	20	8,5		10	1,0	-	-	-	-	-	-	0,09
		10	3/8"	-	-	72	20	8,5		-	-	12	1,0	13	1,5	14	2,0	0,09
		15	1/2"	-	-	72	20	8,5		-	-	-	-	-	-	-	-	0,09
GEMÜ 612	10	10	3/8"	30	13,5	108	25	12,5		-	-	12	1,0	13	1,5	14	2,0	0,30
		15	1/2"	30	13,5	108	25	12,5		18	1,5	18	1,0	19	1,5	20	2,0	0,30
		20	3/4"	30	13,5	108	25	12,5		-	-	-	-	-	-	-	-	0,30
GEMÜ 673	25	15	1/2"	40	13,5	120	25	13,0	19,0	18	1,5	18	1,0	19	1,5	20	2,0	0,62
		20	3/4"	40	13,5	120	25	16,0	19,0	22	1,5	22	1,0	23	1,5	24	2,0	0,58
		25	1"	40	13,5	120	25	19,0	19,0	28	1,5	28	1,0	29	1,5	30	2,0	0,55
	40	32	1 1/4"	68	13,5	153	25	24,0	26,0	34	1,5	34	1,0	35	1,5	36	2,0	1,45
		40	1 1/2"	75	13,5	153	25	26,0	26,0	40	1,5	40	1,0	41	1,5	42	2,0	1,32
50	50	2"	90	13,5	173	30	32,0	32,0	52	1,5	52	1,0	53	1,5	54	2,0	2,25	

* действительно для исполнения точным литьем
Обзор материалов см. в таблице на последней стр.

** действительно для штампованного исполнения

MG = размер мембраны

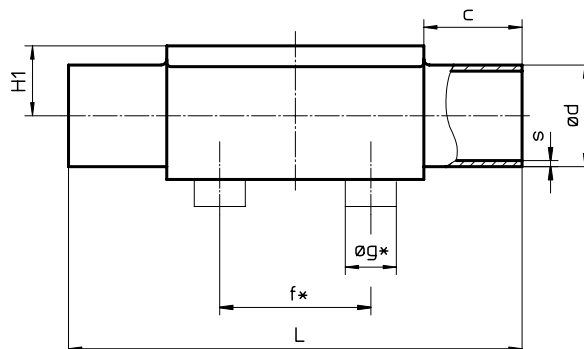
Размеры корпуса под сварку, код соединения 1А, 1В, 60 Материал корпуса клапана точное литье (Код 34), штампованный корпус (Код 40)

										DIN 11866 Ряд А Код 1А		DIN 11866 Ряд В Код 1В		EN ISO 1127 Код 60		Масса [кг]
	MG	DN	NPS	f*	øg*	L	c	H1*	H1**	ød	s	ød	s	ød	s	
GEMÜ 601, 602	8	4	-	-	-	72	20	8,5		-	-	-	-	-	-	0,09
		6	-	-	-	72	20	8,5		8	1,0	10,2	1,6	10,2	1,6	0,09
		8	1/4"	-	-	72	20	8,5		10	1,0	13,5	1,6	13,5	1,6	0,09
		10	3/8"	-	-	72	20	8,5		13	1,5	-	-	-	-	0,09
		15	1/2"	-	-	72	20	8,5		-	-	-	-	-	-	0,09
GEMÜ 612	10	10	3/8"	30	13,5	108	25	12,5		13	1,5	17,2	1,6	17,2	1,6	0,30
		15	1/2"	30	13,5	108	25	12,5		19	1,5	21,3	1,6	21,3	1,6	0,30
		20	3/4"	30	13,5	108	25	12,5		-	-	-	-	-	-	0,30
GEMÜ 673	25	15	1/2"	40	13,5	120	25	13,0	19,0	19	1,5	21,3	1,6	21,3	1,6	0,62
		20	3/4"	40	13,5	120	25	16,0	19,0	23	1,5	26,9	1,6	26,9	1,6	0,58
		25	1"	40	13,5	120	25	19,0	19,0	29	1,5	33,7	2,0	33,7	2,0	0,55
	40	32	1 1/4"	68	13,5	153	25	24,0	26,0	35	1,5	42,4	2,0	42,4	2,0	1,45
		40	1 1/2"	75	13,5	153	25	26,0	26,0	41	1,5	48,3	2,0	48,3	2,0	1,32
50	50	2"	90	13,5	173	30	32,0	32,0	53	1,5	60,3	2,0	60,3	2,0	2,25	

* действительно для исполнения точным литьем
Обзор материалов см. в таблице на последней стр.

** действительно для штампованного исполнения

MG = размер мембраны



Размеры корпуса [мм]

Размеры корпуса под сварку, код соединения 35, 36, 37 Материал корпуса клапана точное литье (Код 34), штампованный корпус (Код 40)

										JIS-G 3447 Код 35		JIS-G 3459 Код 36		SMS 3008 Код 37		Масса [кг]
MG	DN	NPS	f*	øg*	L	c	H1*	H1**	ød	s	ød	s	ød	s		
GEMÜ 601, 602	8	4	-	-	-	72	20	8,5		-	-	-	-	-	-	0,09
		6	-	-	-	72	20	8,5		-	-	10,5	1,20	-	-	0,09
		8	1/4"	-	-	72	20	8,5		-	-	13,8	1,65	-	-	0,09
		10	3/8"	-	-	72	20	8,5		-	-	-	-	-	-	0,09
		15	1/2"	-	-	72	20	8,5		-	-	-	-	-	-	0,09
GEMÜ 612	10	10	3/8"	30	13,5	108	25	12,5		-	-	17,3	1,65	-	-	0,30
		15	1/2"	30	13,5	108	25	12,5		-	-	21,7	2,10	-	-	0,30
		20	3/4"	30	13,5	108	25	12,5		-	-	-	-	-	-	0,30
GEMÜ 673	25	15	1/2"	40	13,5	120	25	13,0	19,0	-	-	21,7	2,10	-	-	0,62
		20	3/4"	40	13,5	120	25	16,0	19,0	-	-	27,2	2,10	-	-	0,58
	40	25	1"	40	13,5	120	25	19,0	19,0	25,4	1,2	34,0	2,80	25,0	1,2	0,55
		32	1 1/4"	68	13,5	153	25	24,0	26,0	31,8	1,2	42,7	2,80	33,7	1,2	1,45
		40	1 1/2"	75	13,5	153	25	26,0	26,0	38,1	1,2	48,6	2,80	38,0	1,2	1,32
50	2"	90	13,5	173	30	32,0	32,0	50,8	1,5	60,5	2,80	51,0	1,2	2,25		

* действительно для исполнения точным литьем
Обзор материалов см. в таблице на последней стр.

** действительно для штампованного исполнения

MG = размер мембраны

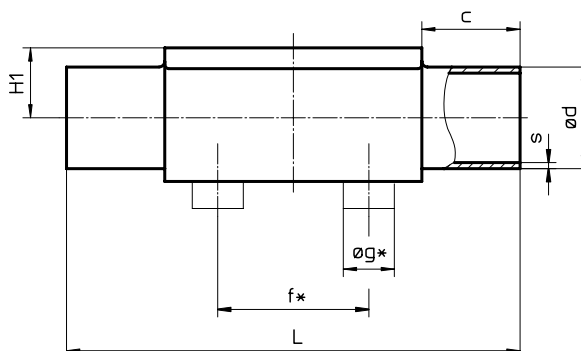
Размеры корпуса под сварку, код соединения 55, 59, 63, 65 Материал корпуса клапана точное литье (Код 34), штампованный корпус (Код 40)

										BS 4825 Код 55		ASME BPE Код 59		ANSI/ASME B36.19M 10s Код 63		ANSI/ASME B36.19M 40s Код 65		Масса [кг]
MG	DN	NPS	f*	øg*	L	c	H1*	H1**	ød	s	ød	s	ød	s	ød	s		
GEMÜ 601, 602	8	4	-	-	-	72	20	8,5		-	-	-	-	-	-	-	0,09	
		6	-	-	-	72	20	8,5		-	-	-	-	10,3	1,24	10,3	1,73	0,09
		8	1/4"	-	-	72	20	8,5		6,35	1,2	6,35	0,89	13,7	1,65	13,7	2,24	0,09
		10	3/8"	-	-	72	20	8,5		9,53	1,2	9,53	0,89	-	-	-	-	0,09
		15	1/2"	-	-	72	20	8,5		12,70	1,2	12,70	1,65	-	-	-	-	0,09
GEMÜ 612	10	10	3/8"	30	13,5	108	25	12,5		9,53	1,2	9,53	0,89	17,1	1,65	17,1	2,31	0,30
		15	1/2"	30	13,5	108	25	12,5		12,70	1,2	12,70	1,65	21,3	2,11	21,3	2,77	0,30
		20	3/4"	30	13,5	108	25	12,5		19,05	1,2	19,05	1,65	-	-	-	-	0,30
GEMÜ 673	25	15	1/2"	40	13,5	120	25	13,0	19,0	-	-	-	-	21,3	2,11	21,3	2,77	0,62
		20	3/4"	40	13,5	120	25	16,0	19,0	19,05	1,2	19,05	1,65	26,7	2,11	26,7	2,87	0,58
	40	25	1"	40	13,5	120	25	19,0	19,0	-	-	25,40	1,65	33,4	2,77	33,4	3,38	0,55
		32	1 1/4"	68	13,5	153	25	24,0	26,0	-	-	-	-	42,2	2,77	42,2	3,56	1,45
		40	1 1/2"	75	13,5	153	25	26,0	26,0	-	-	38,10	1,65	48,3	2,77	48,3	3,68	1,32
50	2"	90	13,5	173	30	32,0	32,0	-	-	50,80	1,65	60,3	2,77	60,3	3,91	2,25		

* действительно для исполнения точным литьем
Обзор материалов см. в таблице на последней стр.

** действительно для штампованного исполнения

MG = размер мембраны



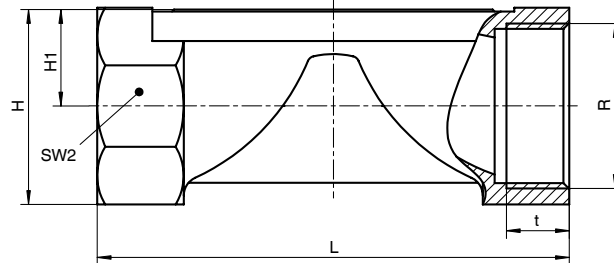
Размеры корпуса [мм]

Резьбовая муфта, код соединения 1 Материал корпуса клапана точное литье (код 37)

клапан	MG	DN	R	H	H1	t	L	SW2	Количество граней ключа	Масса [кг]
GEMÜ 601/602	8	8	G 1/4	19	8,5	12	72	17	2	0,09
GEMÜ 612	10	12	G 3/8	23	10,5	13	55	22	2	0,17
		15	G 1/2	29	13,5	15	68	24	2	0,26
GEMÜ 673	25	15	G 1/2	30	16,0	9	85	27	6	0,32
		20	G 3/4	33	17,0	10	85	32	6	0,34
		25	G 1	37	17,0	13	110	41	6	0,39
	40	32	G 1 1/4	50	25,0	16	120	50	8	0,88
		40	G 1 1/2	52	25,0	18	140	55	8	0,93
50	50	G 2	69	34,0	18	165	70	8	1,56	

MG = размер мембраны

Обзор материалов см. в таблице на последней стр



Размеры корпуса [мм]

Резьбовые соединения, код соединения 6, 62
Материал корпуса клапана точное литье (код 34), штампованный корпус (код 40)

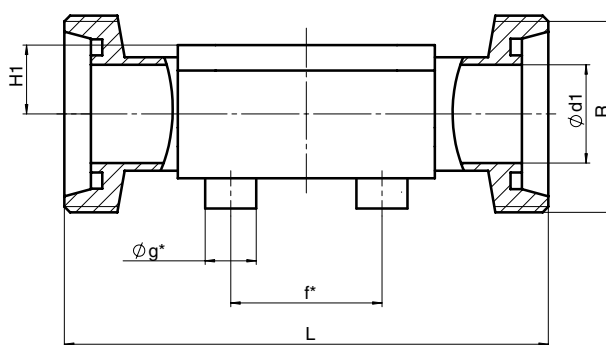
клапан	MG	DN	H1*	H1**	f*	øg*	ød1	Резьба по стандарту DIN 405 R	Code 6 L	Code 62 L	Масса [кг]
GEMÜ 601/602	8	10	8,5	-	-	-	10,0	RD 28 x 1/8	92	90	0,21
GEMÜ 612	10	10	12,5	-	30,0	13,5	10,0	RD 28 x 1/8	118	116	0,33
		15	12,5	-	30,0	13,5	16,0	RD 34 x 1/8	118	116	0,35
GEMÜ 673	25	15	13,0	19	40,0	13,5	16,0	RD 34 x 1/8	118	116	0,71
		20	16,0	19	40,0	13,5	20,0	RD 44 x 1/6	118	114	0,78
		25	19,0	19	40,0	13,5	26,0	RD 52 x 1/6	128	127	0,79
	40	32	24,0	26	68,0	13,5	32,0	RD 58 x 1/6	147	147	1,66
		40	26,0	26	75,0	13,5	38,0	RD 65 x 1/6	160	160	1,62
50	50	32,0	32	90,0	13,5	50,0	RD 78 x 1/6	191	191	2,70	

* действительно для исполнения точным литьем
 Обзор материалов см. в таблице на последней стр.

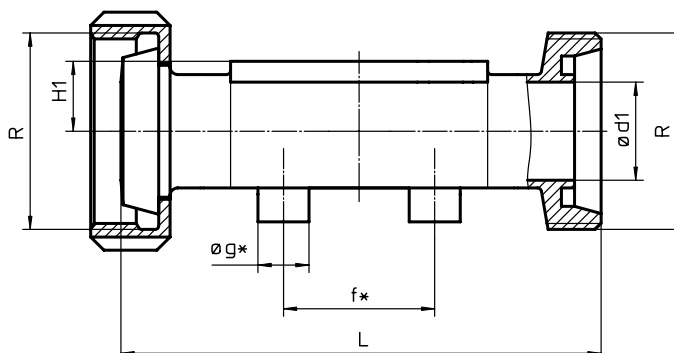
** действительно для штампованного исполнения

MG = размер мембраны

код 6



код 62



Размеры корпуса [мм]

Фланцевое соединение - DIN EN 1092, код соединения 8 Материал корпуса клапана GGG 40.3 (код 17, 18), 1.4435 (код 34, 40)

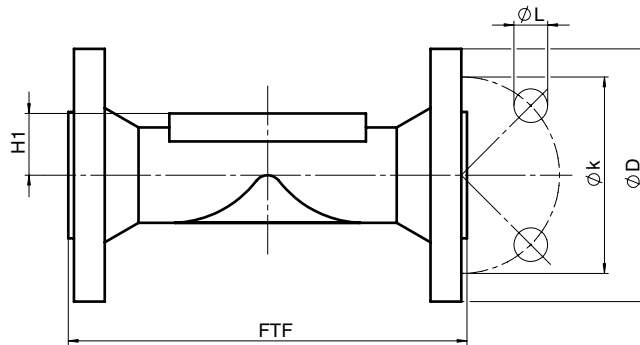
	MG	DN	øD	øk	øL	количество болтов	H1			FTF	Масса [кг]
							Код материала 17, 18	Код материала 34	Код материала 40		
GEMÜ 673	25	15	95	65	14	4	18,0	13,0	19,0	130*	1,85
		20	105	75	14	4	20,5	16,0	19,0	150	2,35
		25	115	85	14	4	23,0	19,0	19,0	160	2,85
	40	32	140	100	18	4	28,7	24,0	26,0	180	4,90
		40	150	110	18	4	33,0	26,0	26,0	200	5,65
	50	50	165	125	18	4	39,0	32,0	32,0	230	7,45

*Код материала 34, 40 FTF = 150 (не соответствует габаритной длине DIN)
MG = размер мембраны Обзор материалов см. в таблице на последней стр.

Фланцевое соединение - ANSI класс 150 RF, код соединения 38, 39 Материал корпуса клапана GGG 40.3 (код 17, 18), 1.4435 (код 34, 40)

	MG	DN	øD	øk	øL	количество болтов	H1			FTF		Масса [кг]
							Код материала 17, 18	Код материала 34	Код материала 40	Код соединения 38	Код соединения 39	
GEMÜ 673	25	15	90	60,3	15,9	4	18,0	13,0	19,0	-	130	1,85
		20	100	69,9	15,9	4	20,5	16,0	19,0	146	150	2,35
		25	110	79,4	15,9	4	23,0	19,0	19,0	146	160	2,85
	40	32	115	88,9	15,9	4	28,7	24,0	26,0	-	180	4,90
		40	125	98,4	15,9	4	33,0	26,0	26,0	175	200	5,65
	50	50	150	120,7	19,0	4	39,0	32,0	32,0	200	230	7,45

MG = размер мембраны Обзор материалов см. в таблице на последней стр.

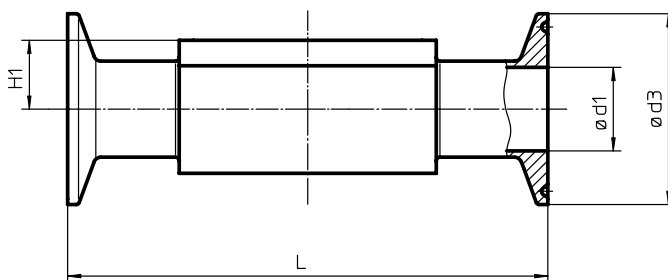


Размеры корпуса [мм]

Патрубок под хомут, код соединения 80, 82, 88, 8А, 8Е
Код материала клапана Штампованный корпус (Код 40)

					для трубы ASME BPE Код 80			для трубы EN ISO 1127 Код 82			для трубы ASME BPE Код 88			для трубы DIN 11850 Код 8А			для трубы SMS 3008 Код 8Е			
	MG	DN	NPS	H1	ød1	ød3	L	ød1	ød3	L	ød1	ød3	L	ød1	ød3	L	ød1	ød3	L	
GEMÜ 601/602	8	6	1/8"	8,5	-	-	-	7,0	25,0	63,5	-	-	-	6	25,0	63,5	-	-	-	-
		8	1/4"	8,5	4,57	25,0	63,5	10,3	25,0	63,5	-	-	-	8	25,0	63,5	-	-	-	0,15
		10	3/8"	8,5	7,75	25,0	63,5	-	-	-	-	-	-	10	34,0	88,9	-	-	-	0,18
		15	1/2"	8,5	9,40	25,0	63,5	-	-	-	9,40	25,0	108	-	-	-	-	-	-	0,18
GEMÜ 612	10	10	3/8"	12,5	-	-	-	14,0	25,0	108,0	-	-	-	10	34,0	108,0	-	-	-	0,30
		15	1/2"	12,5	9,40	25,0	88,9	18,1	50,5	108,0	9,40	25,0	108	16	34,0	108,0	-	-	-	0,43
		20	3/4"	12,5	15,75	25,0	101,6	-	-	-	15,75	25,0	117	-	-	-	-	-	-	0,43
GEMÜ 673	25	15	1/2"	19,0	-	-	-	18,1	50,5	108,0	-	-	-	16	34,0	108,0	-	-	-	0,75
		20	3/4"	19,0	15,75	25,0	101,6	23,7	50,5	117,0	15,75	25,0	117	20	34,0	117,0	-	-	-	0,71
		25	1"	19,0	22,10	50,5	114,3	29,7	50,5	127,0	22,10	50,5	127	26	50,5	127,0	22,6	50,5	127	0,63
	40	32	1 1/4"	26,0	-	-	-	38,4	64,0	146,0	-	-	-	32	50,5	146,0	31,3	50,5	146	1,62
		40	1 1/2"	26,0	34,80	50,5	139,7	44,3	64,0	159,0	34,80	50,5	159	38	50,5	159,0	35,6	50,5	159	1,50
50	50	2"	32,0	47,50	64,0	158,8	56,3	77,5	190,0	47,50	64,0	190	50	64,0	190,0	48,6	64,0	190	2,50	

MG = размер мембраны



Обзор корпуса клапана GEMÜ 601, 602, 612, 673

		Резьбовые соединения						Сварной патрубков																						
Тип	Код соединения	1	6	62		0		16		17		18		1A	1B	35		36	37		55		59		60		63	65		
	Код материала	37	34	40	34	40	34	40	34	40	34	40	34	40	40	40	34	40	40	34	40	34	40	34	40	34	40	40	40	
	MG	DN																												
GEMÜ 601/602	8	4	-	-	-	-	X	X	-	-	-	-	-	-	-	-	-	-	-	-	-	-	-	-	-	-	-	-	-	
		6	-	-	-	-	X	X	-	-	-	-	-	-	X	X	-	-	X	-	-	-	-	-	-	-	-	X	X	X
		8	X	-	-	-	-	X	X	-	-	-	-	-	X	X	-	-	X	-	-	X	X	X	X	X	X	X	X	X
		10	-	W	W	W	W	-	-	X	X	X	X	X	X	X	-	-	-	-	-	X	X	X	X	-	-	-	-	-
		15	-	-	-	-	-	-	-	-	-	-	-	-	-	-	-	-	-	-	-	X	X	X	X	-	-	-	-	-
GEMÜ 612	10	10	-	W	W	W	W	-	-	X	X	X	X	X	X	X	-	-	X	-	-	-	X	-	X	X	X	X	X	
		12	X	-	-	-	-	-	-	-	-	-	-	-	-	-	-	-	-	-	-	-	-	-	-	-	-	-	-	
		15	X	W	W	W	W	X	X	X	X	X	X	X	X	X	X	-	-	X	-	-	X	X	-	X	X	X	X	X
		20	-	-	-	-	-	-	-	-	-	-	-	-	-	-	-	-	-	-	-	-	X	X	X	X	-	-	-	-
GEMÜ 673	25	15	X	W	W	W	W	X	X	X	X	X	X	-	X	X	X	-	-	X	-	-	-	-	-	X	X	X	X	
		20	X	W	W	W	W	X	X	X	X	X	X	-	X	X	X	-	-	X	-	-	X	X	X	X	X	X	X	
		25	X	W	W	W	W	X	X	X	X	X	X	X	X	X	X	X	X	X	X	-	-	-	-	X	X	X	X	X
	40	32	X	W	W	W	W	X	X	X	X	X	X	X	X	X	X	X	X	X	X	-	-	-	-	X	X	X	X	X
		40	X	W	W	W	W	X	X	X	X	X	X	X	X	X	X	X	X	X	X	-	-	X	X	X	X	X	X	X
	50	50	X	W	W	W	W	X	X	X	X	X	X	X	X	X	X	X	X	X	-	-	X	X	X	X	X	X	X	

X = Стандарт

W = Сварные конструкции

MG = Размер мембраны

Обзор корпуса клапана GEMÜ 601, 602, 612, 673

		Хомут					Фланец										
Тип	Код соединения	80	82	88	8A	8E	8				38		39				
	Код материала	40	40	40	40	40	17	18	34	40	17	18	17	18	34	40	
	MG	DN															
GEMÜ 601/602	8	6	-	K	-	K	-	-	-	-	-	-	-	-	-	-	-
		8	K	K	-	K	-	-	-	-	-	-	-	-	-	-	-
		10	K	-	-	W	-	-	-	-	-	-	-	-	-	-	-
		15	K	-	W	-	-	-	-	-	-	-	-	-	-	-	-
GEMÜ 612	10	10	-	K	-	K	-	-	-	-	-	-	-	-	-	-	
		15	K	W	K	K	-	-	-	-	-	-	-	-	-	-	
		20	K	-	K	-	-	-	-	-	-	-	-	-	-	-	
GEMÜ 673	25	15	-	W	-	K	-	X	X	W	W	-	-	X	X	W	W
		20	K	K	K	K	-	X	X	W	W	X	X	X	X	W	W
		25	K	K	K	K	K	X	X	W	W	X	X	X	X	W	W
	40	32	-	W	-	K	K	X	X	W	W	-	-	X	X	W	W
		40	K	W	K	K	K	X	X	W	W	X	X	X	X	W	W
	50	50	K	W	K	K	K	X	X	W	W	X	X	X	X	W	W

X = Стандарт

K = Соединения выточены из цельного блока (не приварены) код материала 40

W = Сварные конструкции

MG = Размер мембраны

Код соединения 38 / Код материала 18 по запросу

Наличие материала Код 32 также как Код 34, Код 42 также как Код 40

Сведения о других металлических мембранных клапанах, принадлежностях и прочей продукции см.
в программе выпуска изделий и прейскурантах.
Обращайтесь к нам!

GEMÜ® КЛАПАНЫ, СИСТЕМЫ
ИЗМЕРЕНИЯ И РЕГУЛИРОВАНИЯ

