

GEMÜ®

Электромагнитный клапан, металлический

Конструкция

2/2-ходовый электромагнитный клапан GEMÜ 8253 с принудительным подъёмом имеет корпус из латуни или нержавеющей стали. Все контактирующие со средой детали изготовлены из нитрильного каучука (NBR), фторопласта (FPM), этиленпропиленового каучука (EPDM), латуни или поливинилиденфторида (PVDF) либо из нержавеющей стали.

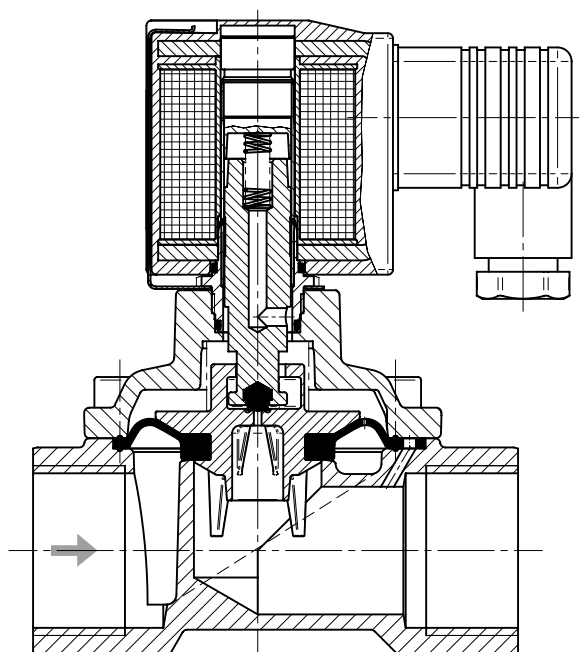
Электрическое подключение осуществляется через приборную розетку в соответствии с DIN EN 175301-803, форма А. Для подключения переменного тока приборная розетка содержит выпрямитель. Катушка стандартно имеет класс изоляции F. Подходит для нейтральных сред таких, как воздух, вода и масла

Преимущества

- Клапан работает без минимальной разности давления (Δp)
- Высокая пропускная способность
- Плавно открывается и закрывается
- Подходит для применений в вакууме
- Простая замена клапана без инструмента (**Click-on®**)
- Возможно использование резьбовой муфты NPT
- Опционально поставляются взрывозащищённые магниты в соответствии с ATEX
- Предлагается допуск UL и CSA*
* не с особой функцией ATEX



GEMÜ 8253 в разрезе



GEMÜ® 8253

Технические характеристики

Рабочая среда

Нейтральные, газообразные и жидкие среды, не оказывающие отрицательного воздействия на физические и химические свойства материалов соответствующих корпусов и уплотнений

Макс. допуст. вязкость рабочей среды

25 мм²/с (сSt)

Указание: При загрязнённых средах рекомендуется установить грязеуловитель (по запросу)

Допуст. температура рабочей среды

от -10° до +90° C

Более высокие значения температуры по запросу

Температура окружающей среды

от -10° до +50° C

Монтажное положение

Любой, предпочтительный магнит вертикально вверх

Потребляемая мощность

Эксплуатация при питании переменным током

Втягивание/удержание

DN 8–25	Функция управления 1	20 ВА
DN 32–50	Функция управления 2	45 ВА
DN 32–50	Функция управления 1	42 ВА

Эксплуатация при питании постоянным током

Втягивание/удержание

DN 8–25	Функция управления 1	18 Вт
DN 8–25	Функция управления 2	38 Вт
DN 32–50	Функция управления 1	38 Вт

Степень защиты

IP 65 (с приборной розеткой)

Допустимое отклонение напряжения

±10 % согласно VDE 0580

Продолжительность включения

100 % ПВ

Допуск

КТW (≤ DN 25 Материал уплотнения EPDM)

Допуск CSA

Номинальный размер	Соединение резьбовая муфта		Рабочее давление [бар]	Пропускная способность Kv [м ³ /ч]	Масса [кг]	
	DIN ISO 228 (Нод 1)	NPT (Нод 31)			Латунь (Нод 12)	Нержавеющая сталь (Нод 37)
DN 8	G 1/4	1/4" NPT	0 - 10	1,9	0,7	0,8
DN 10	G 3/8	3/8" NPT	0 - 10	3,0	0,7	0,8
DN 15	G 1/2	1/2" NPT	0 - 10	3,4	0,8	0,8
DN 20	G 3/4	3/4" NPT	0 - 10	5,8	0,9	1,0
DN 25	G 1	1" NPT	0 - 10	8,0	1,3	1,3
DN 32	G 1 1/4	1 1/4" NPT	0 - 16	23,0	4,3	4,3
DN 40	G 1 1/2	1 1/2" NPT	0 - 16	25,0	4,1	4,3
DN 50	G 2	2" NPT	0 - 16	41,0	5,1	5,4

Указания

Указание по монтажу

Внимание! Электромагнит постоянного тока рассчитан на пульсирующий постоянный ток, получаемый, например, с помощью мостового выпрямителя.

Указание в отношении схем подключения

Специальные схемы подключения — по запросу. При использовании электронных переключателей и дополнительных схем следует надлежащим образом выполнить конфигурирование во избежание недопустимых остаточных токов.

Данные для заказа

Форма корпуса	Код
Проходной	D

Соединение	Код
Резьбовая муфта DIN ISO 228	1
Резьбовая муфта NPT	31

Материал корпуса клапана	Код
CW617N, латунь	12
Нержавеющая сталь, 1.4408	37

Материал уплотнения	Код
NBR (Perbunan N)	2
FPM	4
EPDM	14

Функция управления	Код
Нормально закрытый	1
Нормально открытый	2

Подключаемое напряжение	Код
24 В ~	24
110 В ~	110
230 В ~	230
24 В =	24

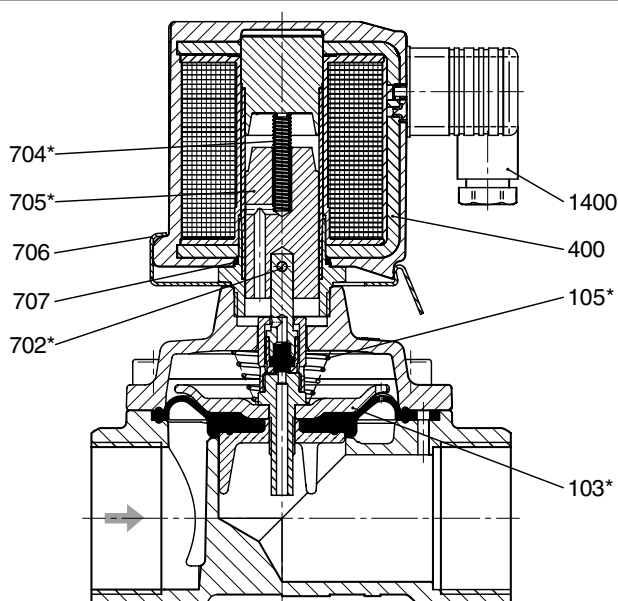
Частота сети	Код
50/60 Гц	50/60
=	=

Специальная функция	Код
Обозначение ATEX: Ⓔ II 2 G EEx me II T3 / T4 Ⓔ II 2 G EEx m II T3 / T4 II 2 D T140°C	X
Другие исполнения в соответствии с ATEX или предписаниями США по запросу	

Доступное напряжение/частота	
~	24 В ~ 50/60 Гц
	110 В ~ 50/60 Гц
	230 В ~ 50/60 Гц
=	24 В = -

Пример заказа	8253	25	D	1	12	2	1	230	50/60	X
Тип	8253									
Номинальный размер		25								
Форма корпуса (Код)			D							
Вид соединения (Код)				1						
Материал корпуса клапана (Код)					12					
Материал уплотнения (Код)						2				
Функция управления(Код)							1			
Подключаемое напряжение (код)								230		
Частота сети (Код)									50/60	
Специальная функция (Код)										X

Запасные детали

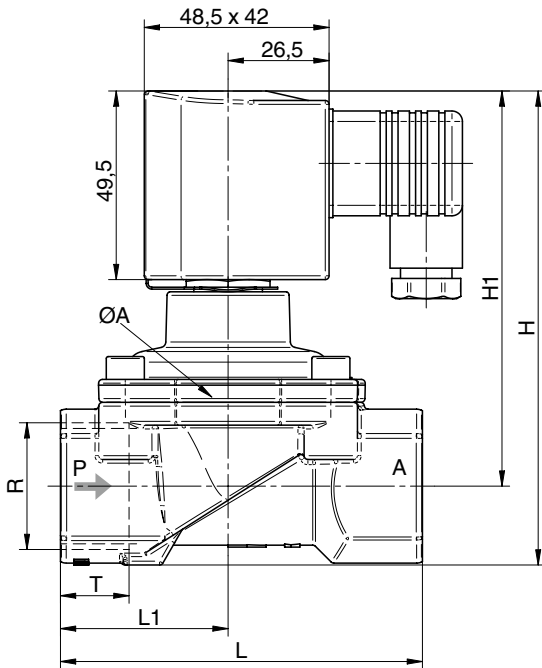


- 103* Мембрана
- 105* Пружина
- 400 Магнита
- 702* DN 8–25 Кольцевой уплотнитель
- 702* DN 32–50 Цилиндрический штифт
- 704* Пружина
- 705* Якорь
- 706 Скоба для крепления пружины
- 707* Кольцевой уплотнитель
- 1400 Приборная розетка

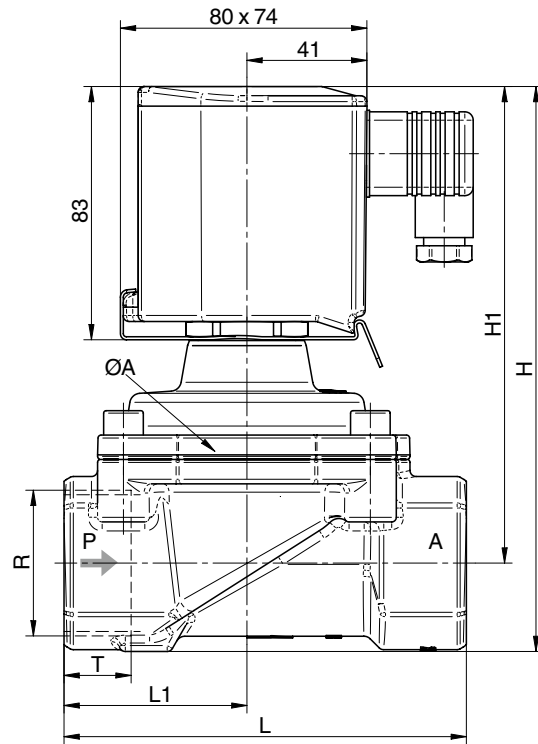
Все детали, обозначенные звездочкой (*), входят в комплект изнашивающихся деталей.
 При заказе запчастей указывать полный номер для заказа клапана.

Габаритные чертежи GEMÜ 8253

DN 8 - DN 25



DN 32 - DN 50



Размеры корпуса GEMÜ 8253 [мм]

DN	øA	H	H1	L	L1	Резьбовая муфта DIN ISO		Резьбовая муфта NPT	
						Код соединения 1 R	Код соединения 1 T	Код соединения 31 R	Код соединения 31 T
8	44	104,0	92,5	60	27,5	G 1/4	12,0	1/4" NPT	10,0
10	44	104,0	92,5	60	27,5	G 3/8	12,0	3/8" NPT	10,5
15	44	108,0	94,5	67	31,0	G 1/2	14,0	1/2" NPT	13,5
20	50	115,0	99,0	80	36,5	G 3/4	16,0	3/4" NPT	14,0
25	62	124,0	103,5	95	44,0	G 1	18,0	1" NPT	17,0
32	92	186,0	157,0	132	60,0	G 1 1/4	20,0	1 1/4" NPT	17,0
40	92	186,0	157,0	132	60,0	G 1 1/2	22,0	1 1/2" NPT	17,0
50	109	201,5	167,0	160	74,0	G 2	24,0	2" NPT	17,5

Сведения о других электромагнитных клапанах, принадлежностях и прочей продукции см. в производственной программе и прайс-листах.
Обращайтесь к нам!

GEMÜ® КЛАПАНЫ, СИСТЕМЫ
ИЗМЕРЕНИЯ И РЕГУЛИРОВАНИЯ

